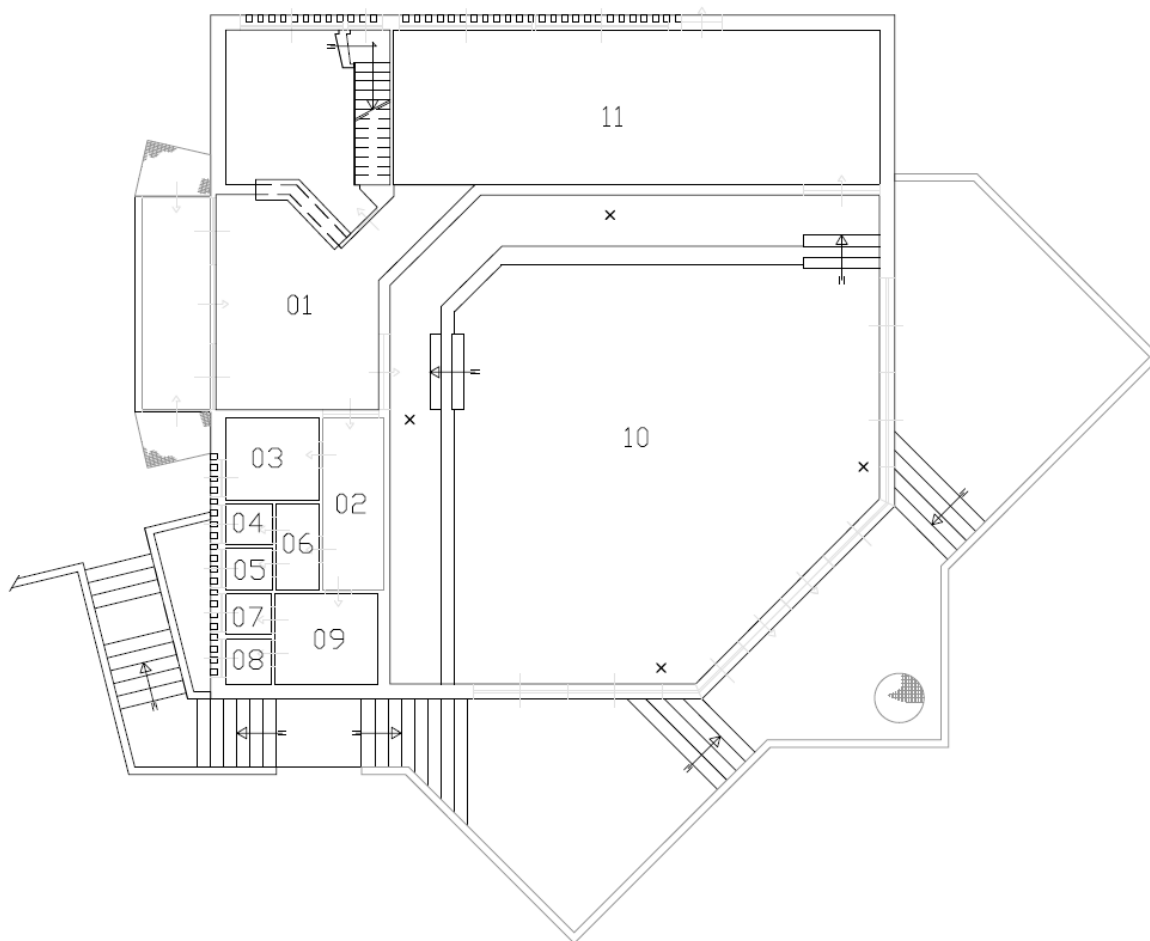


Direzione Centrale Infrastrutture e Servizi  
Servizio Gestione Centro Brasimone  
Il Responsabile

## EDIFICIO CIEB

### Piante CIEB



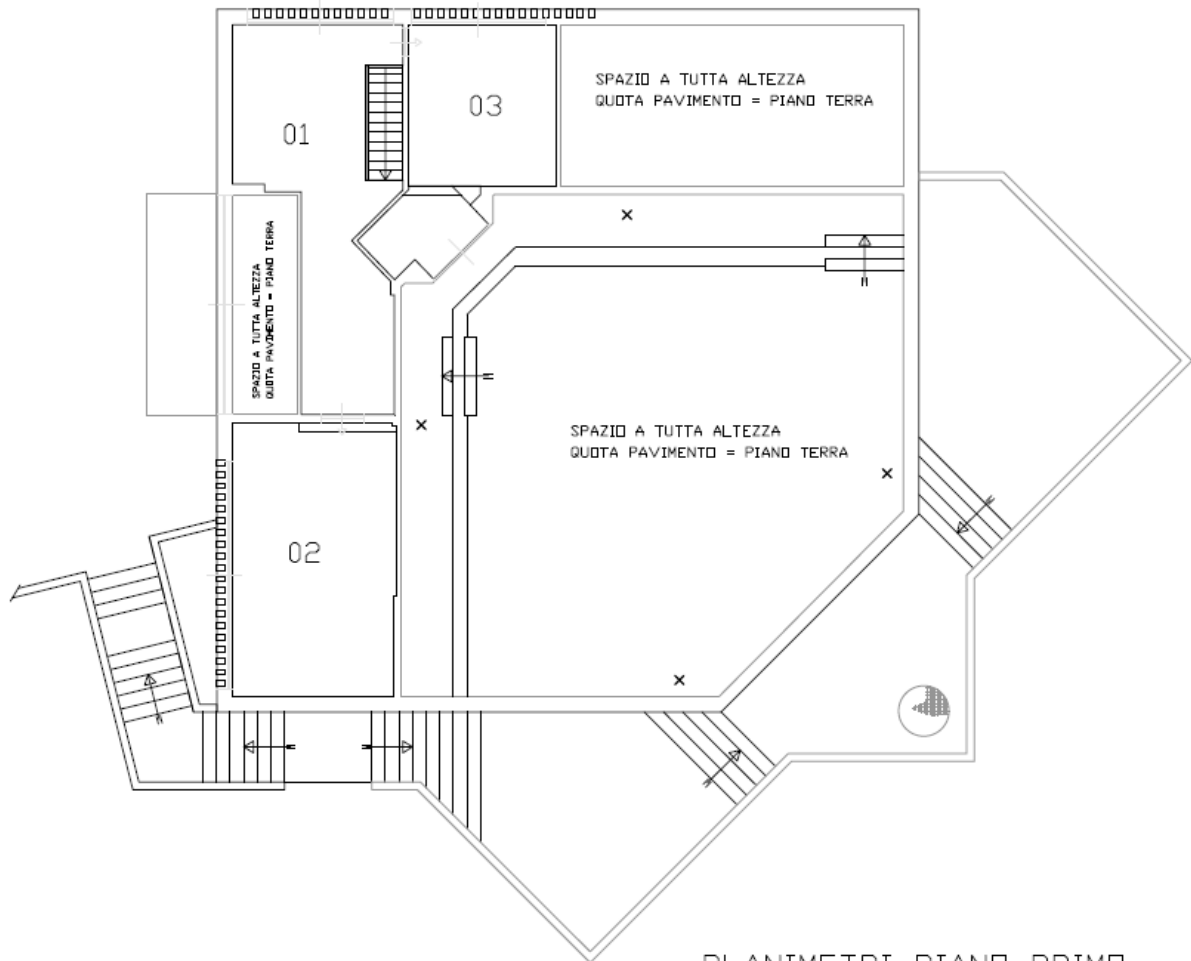
PLANIMETRIA PIANO TERRA

Direzione Centrale Infrastrutture e Servizi  
Servizio Gestione Centro Brasimone

Centro Ricerche Brasimone  
Località Brasimone  
40032 Camugnano (BO)

Telefono +39-0534-801420  
Telefax +39-0534-801321  
gestionecentro.brasimone@enea.it

Direzione Centrale Infrastrutture e Servizi  
Servizio Gestione Centro Brasimone  
Il Responsabile



Direzione Centrale Infrastrutture e Servizi  
Servizio Gestione Centro Brasimone

Centro Ricerche Brasimone  
Località Brasimone  
40032 Camugnano (BO)

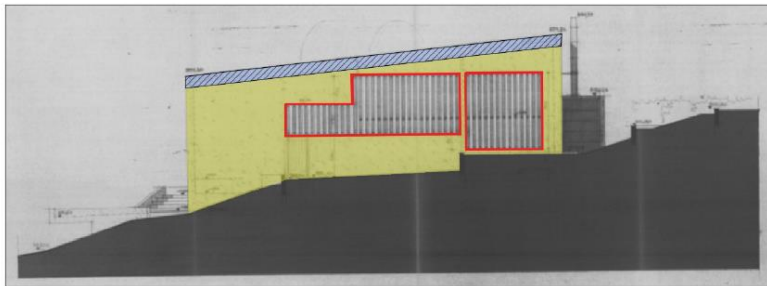
Telefono +39-0534-801420  
Telefax +39-0534-801321  
gestionecentro.brasimone@enea.it




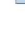
Direzione Centrale Infrastrutture e Servizi  
Servizio Gestione Centro Brasimone  
Il Responsabile

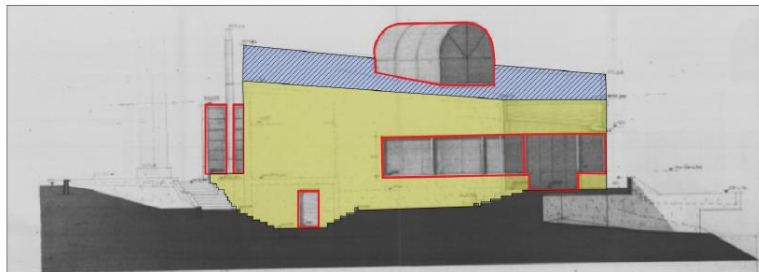
## Prospetti CIEB







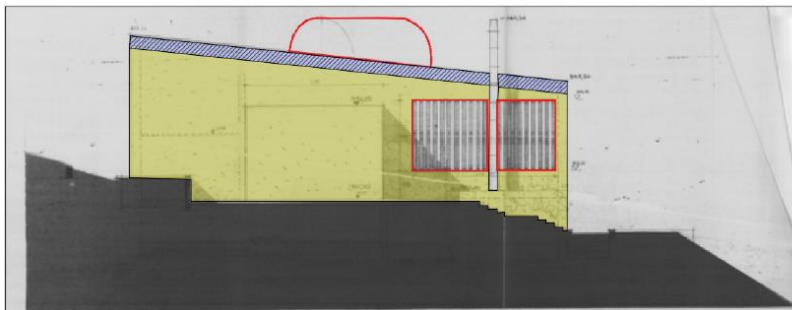
-  Sostituzione degli attuali infissi in alluminio anodizzato a taglio non termico ed a giunto aperto, con infissi in legno-alluminio a telaio fisso a taglio termico
-  Isolamento termico delle pareti verticali tramite realizzazione del cappotto termico interno con pannelli in Aerogel a diffusione aperta e a diffusione capillare con rivestimento acrilicoresinico, fibrato, ad alta resistenza
-  Sostituzione della copertura metallica in lamiera zincata esistente con pannelli monoblocco metallici coibentati e rifacimento del manto impermeabile di copertura tramite bitume distillato-polimeri elastomerici autoadesivi con finitura della faccia superiore in scaglie di ardesia
-  Installazione di un impianto fotovoltaico







-  Sostituzione degli attuali infissi in alluminio anodizzato a taglio non termico ed a giunto aperto, con infissi in legno-alluminio a telaio fisso a taglio termico
-  Isolamento termico delle pareti verticali tramite realizzazione del cappotto termico interno con pannelli in Aerogel a diffusione aperta e a diffusione capillare con rivestimento acrilicoresinico, fibrato, ad alta resistenza
-  Sostituzione della copertura metallica in lamiera zincata esistente con pannelli monoblocco metallici coibentati e rifacimento del manto impermeabile di copertura tramite bitume distillato-polimeri elastomerici autoadesivi con finitura della faccia superiore in scaglie di ardesia
-  Installazione di un impianto fotovoltaico



-  Sostituzione degli attuali infissi in alluminio anodizzato a taglio non termico ed a giunto aperto, con infissi in legno-alluminio a telaio fisso a taglio termico
-  Isolamento termico delle pareti verticali tramite realizzazione del cappotto termico interno con pannelli in Aerogel a diffusione aperta e a diffusione capillare con rivestimento acrilicoresinico, fibrato, ad alta resistenza
-  Sostituzione della copertura metallica in lamiera zincata esistente con pannelli monoblocco metallici coibentati e rifacimento del manto impermeabile di copertura tramite bitume distillato-polimeri elastomerici autoadesivi con finitura della faccia superiore in scaglie di ardesia
-  Installazione di un impianto fotovoltaico



-  Sostituzione degli attuali infissi in alluminio anodizzato a taglio non termico ed a giunto aperto, con infissi in legno-alluminio a telaio fisso a taglio termico
-  Isolamento termico delle pareti verticali tramite realizzazione del cappotto termico interno con pannelli in Aerogel a diffusione aperta e a diffusione capillare con rivestimento acrilicoresinico, fibrato, ad alta resistenza
-  Sostituzione della copertura metallica in lamiera zincata esistente con pannelli monoblocco metallici coibentati e rifacimento del manto impermeabile di copertura tramite bitume distillato-polimeri elastomerici autoadesivi con finitura della faccia superiore in scaglie di ardesia
-  Installazione di un impianto fotovoltaico

Direzione Centrale Infrastrutture e Servizi  
Servizio Gestione Centro Brasimone

Centro Ricerche Brasimone  
Località Brasimone  
40032 Camugnano (BO)

Telefono +39-0534-801420  
Telefax +39-0534-801321  
gestionecentro.brasimone@enea.it

Direzione Centrale Infrastrutture e Servizi  
Servizio Gestione Centro Brasimone  
Il Responsabile

## Documentazione Fotografica CIEB



Direzione Centrale Infrastrutture e Servizi  
Servizio Gestione Centro Brasimone

Centro Ricerche Brasimone  
Località Brasimone  
40032 Camugnano (BO)

Telefono +39-0534-801420  
Telefax +39-0534-801321  
gestionecentro.brasimone@enea.it