

RESPONSABILE UNICO  
DEL PROCEDIMENTO

Ing. Massimo Biagetti  
CITTÀ METROPOLITANA di BOLOGNA  
via Zamboni, 13 - 40126 - Bologna

CAPOGRUPPO  
COORDINAMENTO E INTEGRAZIONE  
FRA LE VARIE DISCIPLINE SPECIALISTICHE

Arch. Maurizio Masi  
ARKLAB studio di architettura - via Emilia n° 1 - 40026 - Imola - Bo  
tel. 0542 22717 - mail: m.masi@arklab.it

PROGETTO ARCHITETTONICO

Arch. Enrico Gamberini  
ARKLAB studio di architettura - via Emilia n° 1 - 40026 - Imola - Bo  
tel. 0542 22717 - e-mail: e.gamberini@arklab.it

PROGETTO OPERE STRUTTURALI

Ing. Marco Soglia  
via Pascoli n° 2/a - 40060 - Dozza - Bo  
tel. 0542 678086 - e-mail: info@studiosoglia.com

PROGETTO IMPIANTI MECCANICI

P.Ind. Andrea Montuschi  
Studio associato ENERGIA - via Marconi n° 30/3 - 48018 - Faenza - Ra  
tel. 0546 668163 - fax 0546 686301 - e-mail: energia@energia.ra.it

PROGETTO IMPIANTI ELETTRICI  
e SPECIALI

P.Ind Giuliano Rambelli  
Studio associato ENERGIA - via Marconi n° 30/3 - 48018 - Faenza - Ra  
tel. 0546 668163 - fax 0546 686301 - e-mail: energia@energia.ra.it

COORDINATORE DELLA SICUREZZA  
in FASE DI PROGETTAZIONE

Arch. Franco Gaddoni  
ARKLAB studio di architettura - via Emilia n° 1 - 40026 - Imola - Bo  
tel. 0542 22717 - e-mail: f.gaddoni@arklab.it

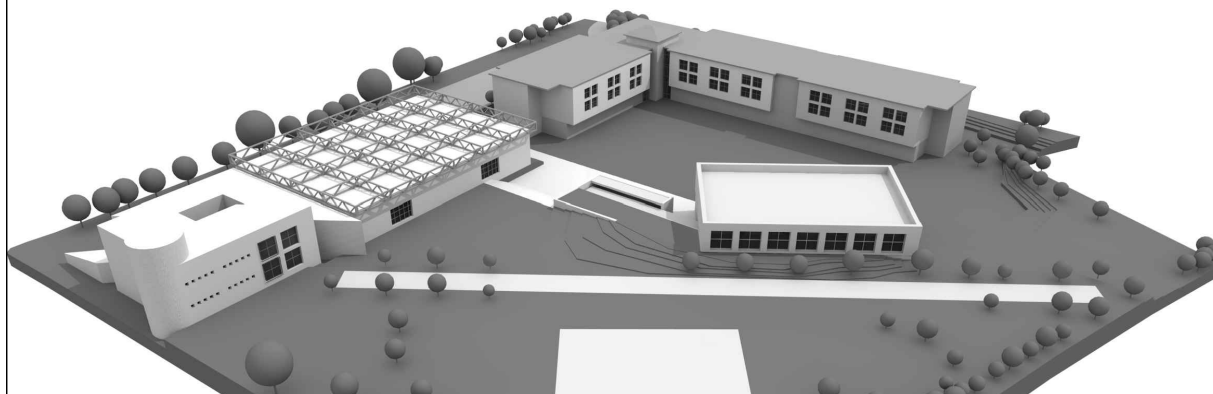
REQUISITI ACUSTICI

Ing. Daniele Tassinari  
Studio associato ENERGIA - via Marconi n° 30/3 - 48018 - Faenza - Ra  
tel. 0546 668163 - fax 0546 686301 - e-mail: energia@energia.ra.it

COLLABORATORE AL PROGETTO

Arch. Annalisa Ricci

Finanziato dall'Unione Europea - Next Generation UE  
CUP C31B21003240001 - CIG 92629804E9



PROGETTO ESECUTIVO

data: maggio 2023  
file: doc G00.pdf

Elenco documenti

CITTÀ METROPOLITANA DI BOLOGNA - AREA SERVIZI TERRITORIALI METROPOLITANI

SERVIZIO EDILIZIA SCOLASTICA ED ISTITUZIONALE - U. O. Edilizia Scolastica  
via Zamboni, 13 - 40126 - Bologna

Progetto Esecutivo per i Lavori di Realizzazione della Palestra a servizio del Polo Dinamico - Via Zaconi - Bologna

doc G00



**PALESTRA POLO DINAMICO**

PROGETTO ESECUTIVO

<b>Generali</b>	Documenti	Quadro economico generale	doc G01	1
		Capitolato speciale di appalto	doc G02	2
		Capitolato speciale di appalto - Criteri Ambientali Minimi	doc G03	3
		Capitolato speciale di appalto - Criteri DNSH	doc G04	4
		Cronoprogramma	doc G05	5
		Piano di Manutenzione	doc M01	6

<b>Architettonico</b>	Documenti	Relazione tecnica	doc A01	7
		Elenco prezzi unitari	doc A02	8
		Computo metrico estimativo	doc A03	9
		Analisi prezzi	doc A04	10
		Incidenza manodopera	doc A05	11
	Elaborati grafici	planimetria generale stato attuale - scala 1:200	dis A01	12
		planimetria generale progetto - scala 1:200	dis A02	13
		planimetria a quota + 102 - scala 1:50	dis A03	14
		planimetria a quota + 106 - scala 1:50	dis A04	15
		planimetria copertura - scala 1:50	dis A05	16
		prospetti - scala 1:50	dis A06	17
		sezioni A-A; B-B; C-C; D-D - scala 1:50	dis A07	18
		sezioni E-E; F-F; G-G; H-H - scala 1:50	dis A08	19
		sezioni I-I; L-L - scala 1:50	dis A09	20
		dettagli - scala 1:20; 1:10	dis A10	21
		dettagli - scala 1:20; 1:10	dis A11	22
		abachi - scala 1:200	dis A12	23
		abaco infissi - scala varie	dis A13	24
		planimetria schema delle linee di scarico reflui - scala 1:100	dis A14	25
		sezioni di scavo	dis A15	26
		planimetria forometrie	dis A16	27

<b>Strutture</b>	Documenti	Relazione tecnica illustrativa	doc S01.A	28	
		Relazione tecnica illustrativa	doc S01.B	29	
		Relazione di calcolo	doc S02.A	30	
		Relazione di calcolo	doc S02.B	31	
		Relazione sui materiali	doc S03	32	
		Elaborati grafici esecutivi e particolari costruttivi	doc S04.A	33	
		Elaborati grafici esecutivi e particolari costruttivi	doc S04.B	34	
		Piano di manutenzione	doc S05	35	
		Relazione sui risultati sperimentali	doc S06.A	36	
		Relazione sui risultati sperimentali	doc S06.B	37	
		Elaborati del rilievo geometrico strutturale	doc S07	38	
		Valutazione della sicurezza	doc S08	39	
		Documentazione fotografica	doc S09	40	
		Tabulato di calcolo	doc S10.A	41	
		Tabulato di calcolo	doc S10.B	42	
		Test di validazione software	doc S11	43	
		Computo estimativo opere strutturali	doc S12	44	
		Elenco prezzi unitari opere strutturali	doc S13	45	
		Analisi dei prezzi unitari opere strutturali	doc S14	46	
		Incidenza della manodopera opere strutturali	doc S04	47	
			fili fissi	dis S01	48
			fond	dis S02A	49
			fond	dis S02B	50
	plani +2,64		dis S03B	51	
	plani + 3,94		dis S04A	52	

		plani +3,94	dis S04B	53
		cop. Alta	dis S05A	54
		sez I	dis S06	55
		sez F	dis S07	56
	Elaborati grafici	sez D	dis S08	57
		muri	dis S09	58
		tr. Fond	dis S10A	59
		tr. Fond	dis S11A	60
		tr. Fond	dis S12B	61
		tr +2,64	dis S13B	62
		tr +3,94	dis S14B	63
		tr	dis S15C	64
		pil	dis S16A	65
		pil	dis S17B	66

<b>Impianti elettrici</b>	Documenti	Relazione tecnica	doc E01	67
		Relazione tecnica	doc E02	68
		Relazione protezione contro i fulmini	doc E03	69
		Computo metrico estimativo	doc E04	70
		Elenco prezzi unitari	doc E05	71
		Incidenza manodopera	doc E06	72
		Calcoli	doc E07	73
	Elaborati grafici	Planimetria piano terra scala 1:50	dis E.01	74
		Planimetria piano primo scala 1:50	dis E.02	75
		Planimetria piano copertura scala 1:100	dis E.03	76
		Particolari	dis E.04	77
		Schemi elettrici	dis E.05	78

<b>Impianti meccanici</b>	Documenti	Relazione tecnica legge 10	doc M01	79
		Computo metrico estimativo	doc M02	80
		Incidenza manodopera	doc M03	81
		Elenco prezzi unitari	doc M04	82
	Elaborati grafici	planimetria piano terra e copertura - scala 1:100	dis M01	83

<b>Sicurezza</b>	Documenti	Piano di sicurezza e coordinamento	doc Z01	84
		Elenco prezzi unitari sicurezza	doc Z02	85
		Computo estimativo sicurezza	doc Z03	86
		Fascicolo Tecnico	doc Z04	87

<b>Valutazione VVf</b>	Documenti	Relazione tecnica di prevenzione incendi	doc Vvf 01	88
	Elaborati grafici	planimetria generale - scala 1:250	dis Vvf 01	89
		planimetria naspi e idranti - scala 1:100	dis Vvf 02	90
		planimetria partizioni e vie di fuga - scala 1:100	dis Vvf 03	91
		planimetria impianto fotovoltaico - scala 1:100	dis Vvf 04	92
		sezioni A-A; B-B; C-C - scala 1:100	dis Vvf 05	93
		sezioni D-D; E-E - scala 1:100	dis Vvf 06	94
		prospetti - scala 1:100	dis Vvf 07	95

<b>Acustica</b>				
	Documenti	Relazione di calcolo delle prestazioni acustiche passive	doc AC01	96