

CITTA' METROPOLITANA DI BOLOGNA
COMUNE DI SALA BOLOGNESE

MODIFICHE ALL'ACCORDO DI PROGRAMMA 2009

IN VARIANTE ALLA PIANIFICAZIONE URBANISTICA AI SENSI DELL'ARTICOLO 61 DELLA L.R.
24/2017 RELATIVO ALL'AMBITO PRODUTTIVO "TAVERNELLE"



**Progettazione
e Direzione Lavori**

Via Piave 178 I10014
Caluso TO
info@progecasrl.it
www.progecasrl.it



**Urbanistica e progettazione
opere di urbanizzazione**

The Blossom Avenue
Partners, Corso Italia,
13, 20122, Milano,
tbapartners@pec.it

Proponente

Kryalos SGR S.p.A., Via Cordusio n. 1, Milano

Componente ambientale

TEA consulting, Via G. B. Grassi, 15 - 20157 Milano,

Commessa

620_2020

Scala

Data

19/07/2021

Tavola

OP

Nome file

620_TAV.OP_Opere extra comparto_rev01_R0X

Tipo file

DWG

Agg.to N.	Data	Descrizione	Redatto	Verif.	Approv.
0	07/10/2020	Prima emissione	TBA	TBA	MC
1	11/12/2020	Seconda emissione	TBA	TBA	MC
2	19/07/2021	Terza emissione	TBA	TBA	MC
		Collina S. Maria			
		M. S. C.V.			

ED

EA

RE

Planimetria generale delle opere extra comparto



INTERSEZIONE A RASO SP3 "TRASVERSALE DI PIANURA" E VIA A. GRAMSCI

SALA BOLOGNESE



**INTERSEZIONE A RASO SP3 "TRASVERSALE DI
PIANURA" E VIA A. GRAMSCI**

SALA BOLOGNESE

Certosa

RSALE DI





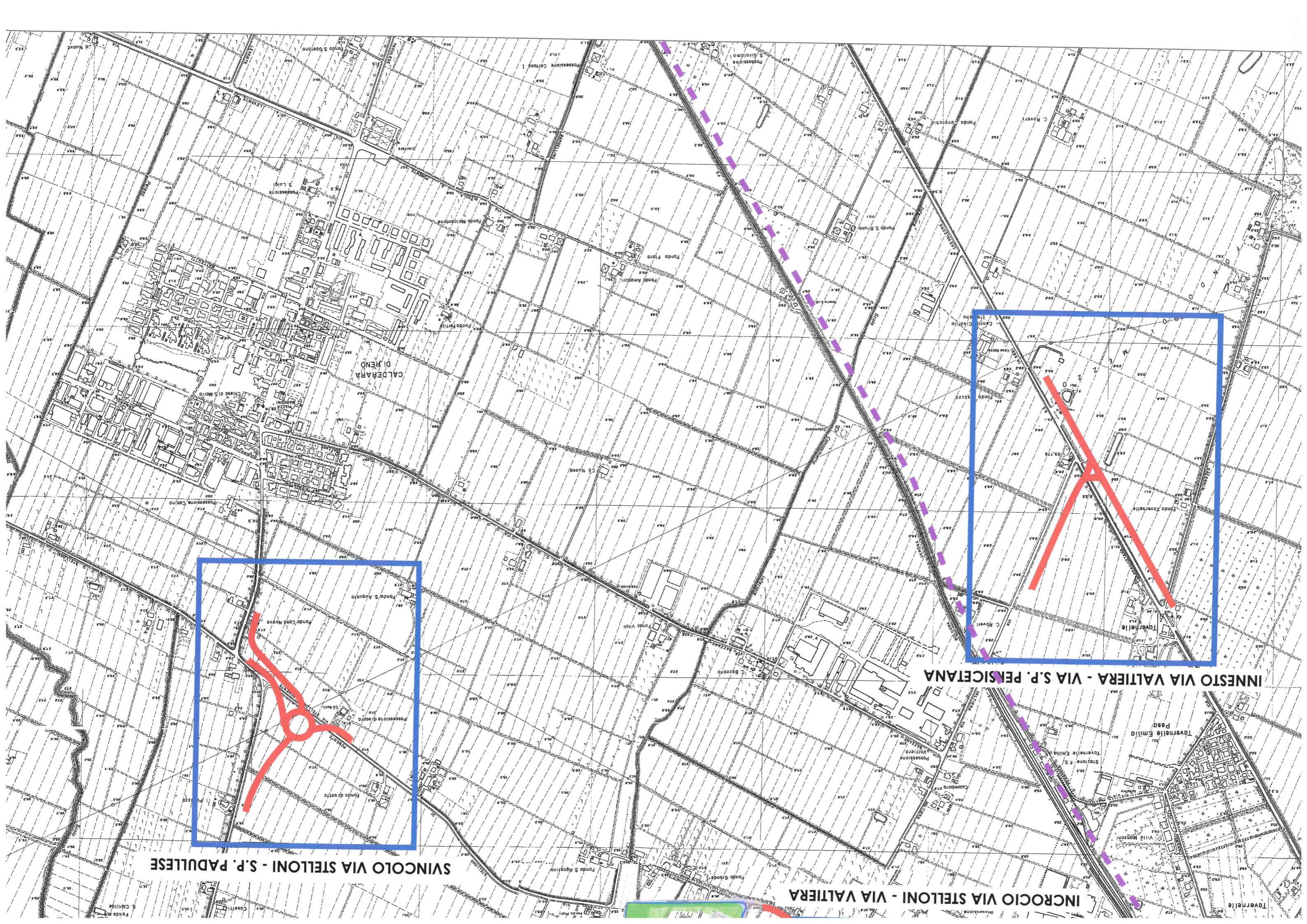


**PISTA CICLOPEDONALE VIA STELLONI -
STAZIONE RFI DI OSTERIA NUOVA.**



**PISTA CICLABILE DI COLLEG
TRA LE FRAZIONI DI LONGA
CAMPEGGI NEL COMUNE DI
CALDERARA DI RENO**

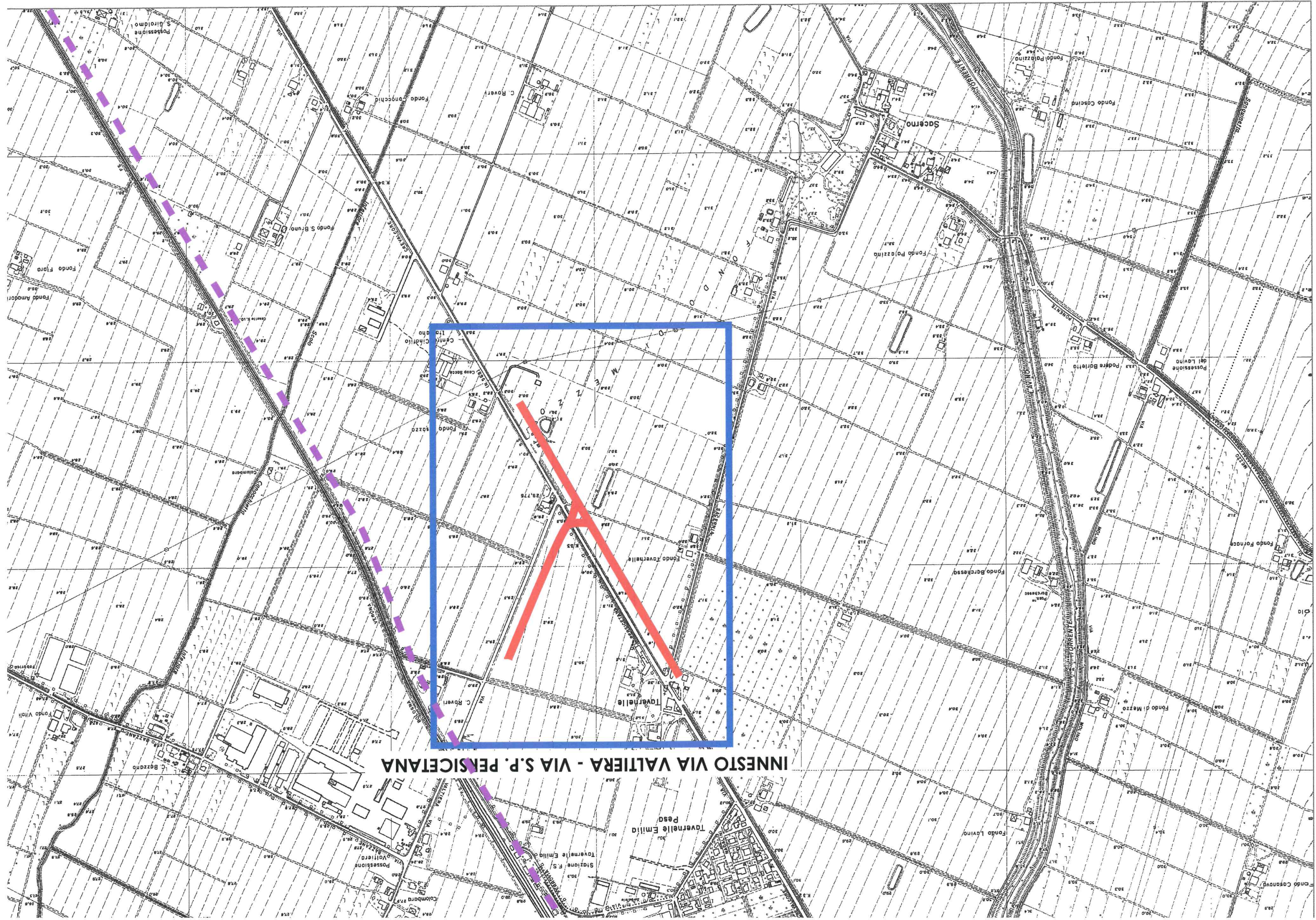




SVINCOLO VIA STELLONI - S.P. PADULLESE

INNESTO VIA VALTIERA - VIA S.P. PENSICETANA

INCROCIO VIA STELLONI - VIA VALTIERA



INNESTO VIA VALTIERA - VIA S.P. PENSICETANA