

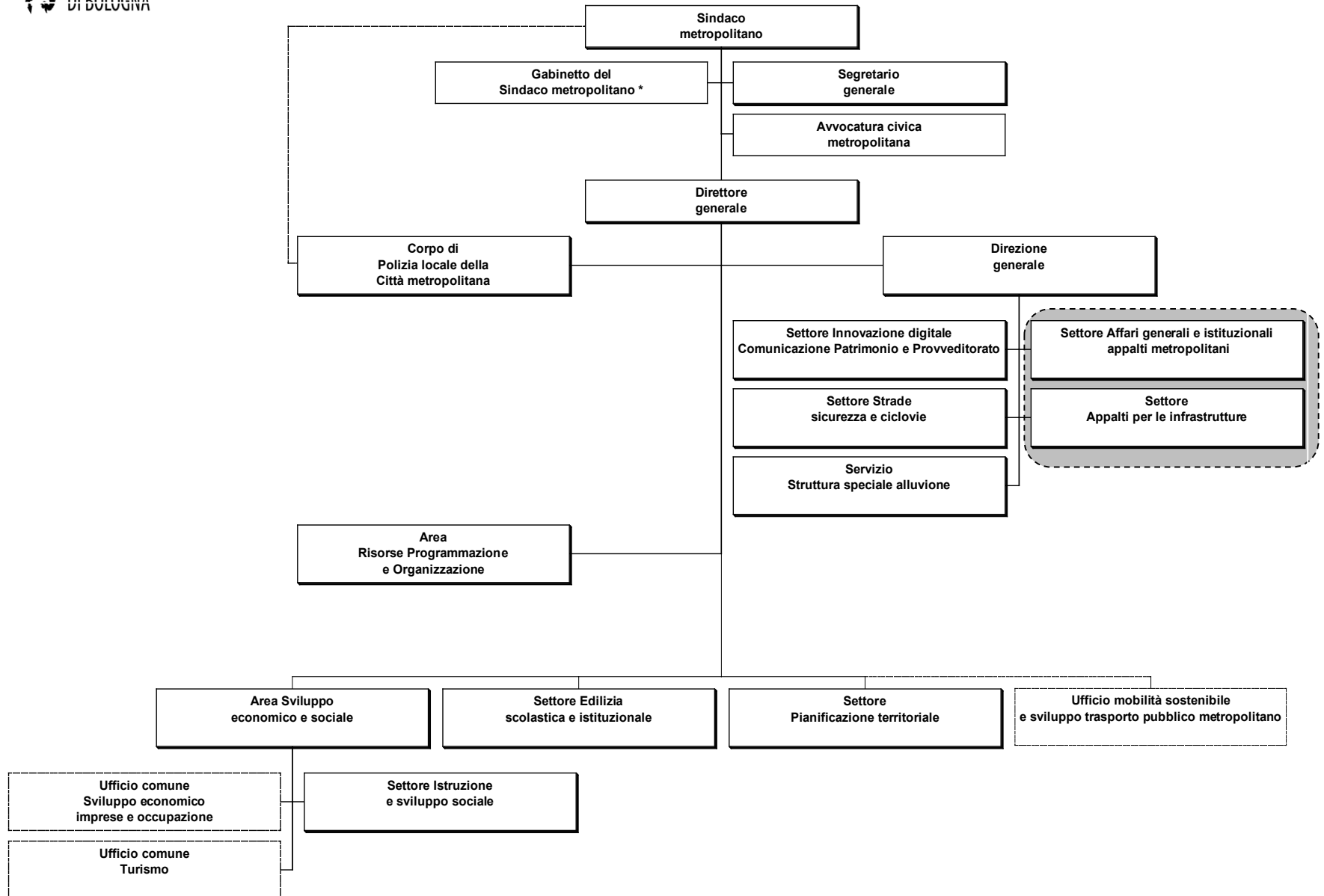


## **Assetto organizzativo dell'Ente**

*Macrostruttura, livello intermedio e di dettaglio*

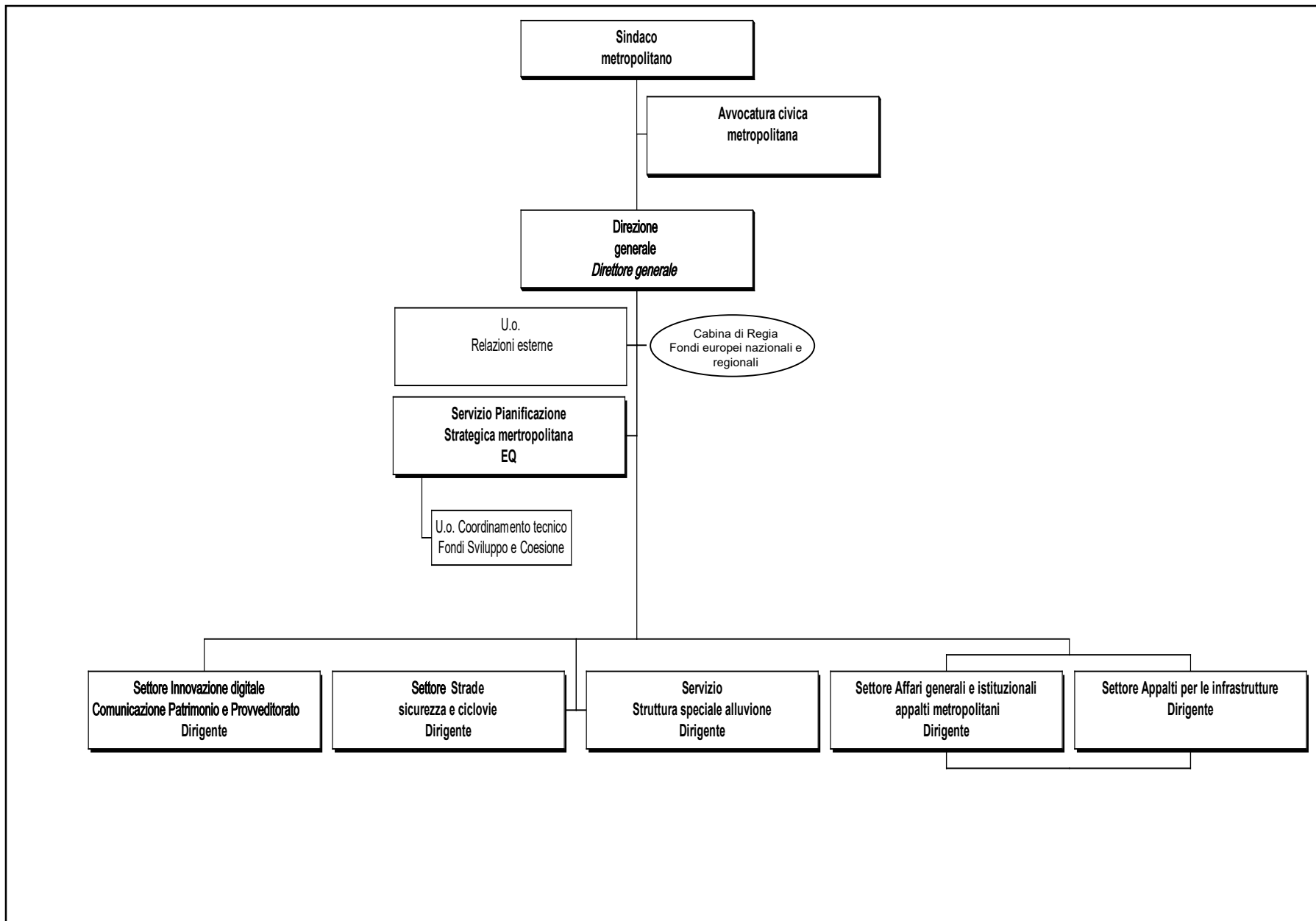
*ASSETTO ORGANIZZATIVO 1/06/2026*

## MACROSTRUTTURA 1/06/2026

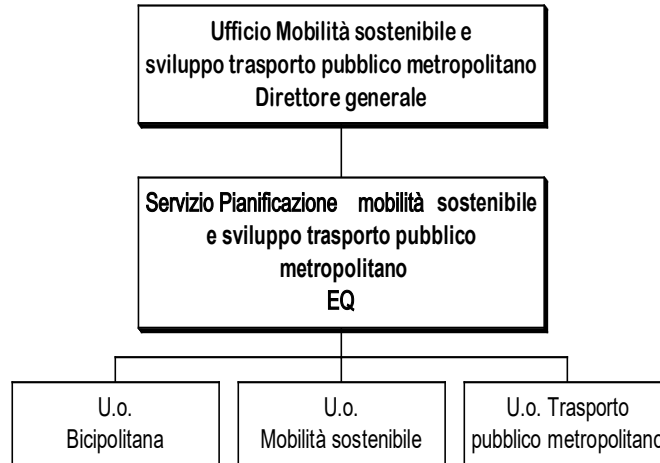


\* Ufficio di supporto alla direzione politica (art. 90 D. Lgs. 267/2000).

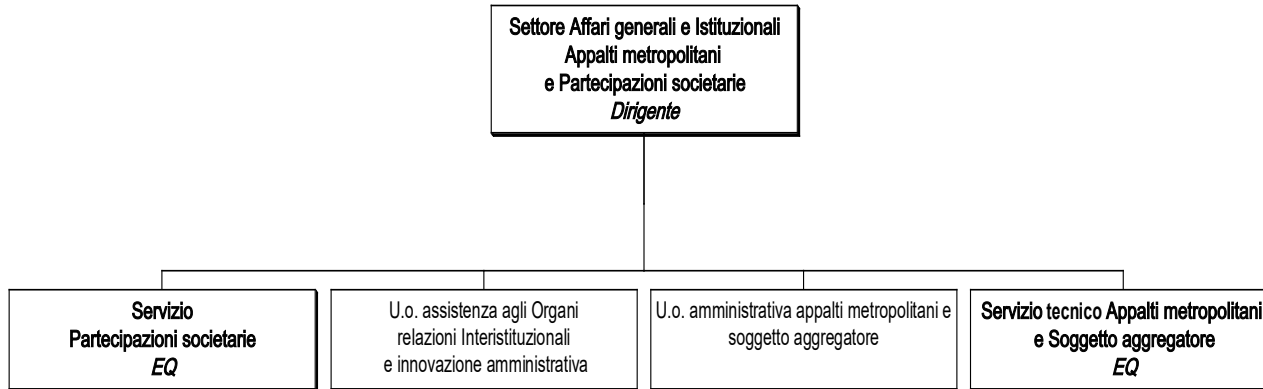
# ORGANIGRAMMA DIREZIONE GENERALE



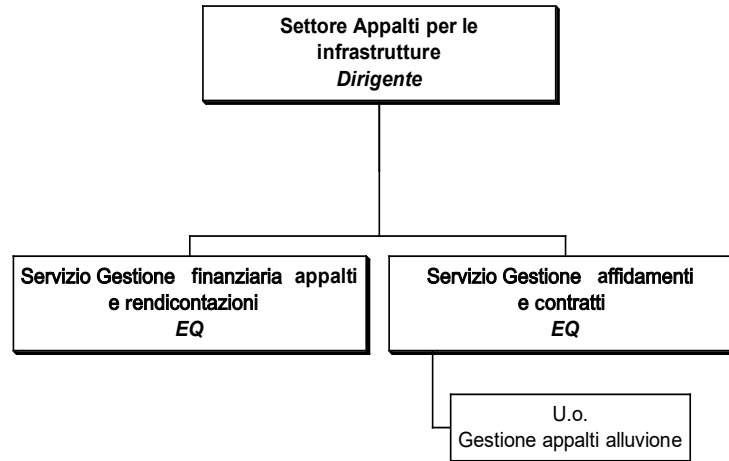
## ORGANIGRAMMA UFFICIO MOBILITA' SOSTENIBILE E SVILUPPO TRASPORTO PUBBLICO METROPOLITANO



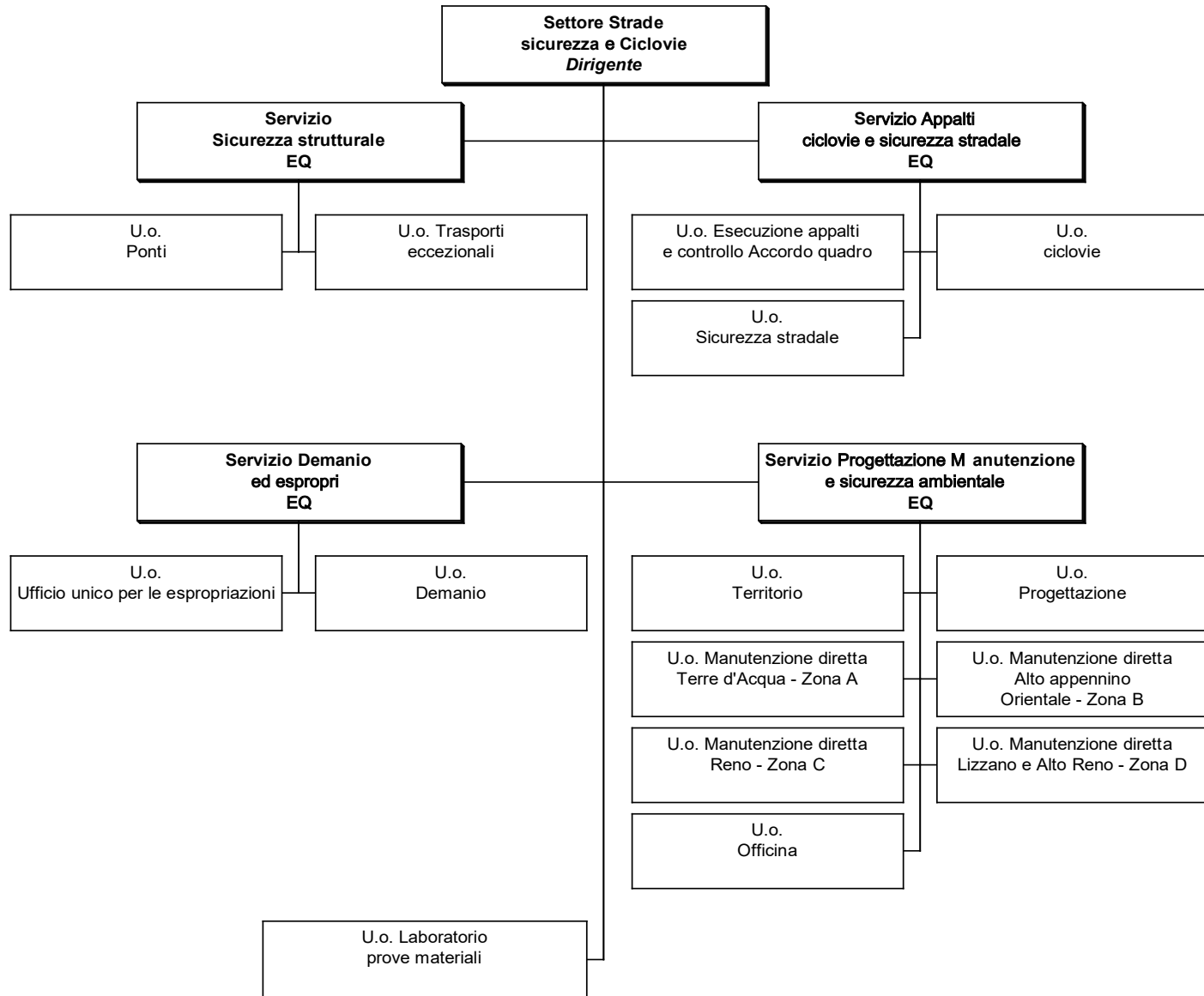
## ORGANIGRAMMA SETTORE AFFARI GENERALI E ISTITUZIONALI APPALTI METROPOLITANI E PARTECIPAZIONI SOCIETARIE



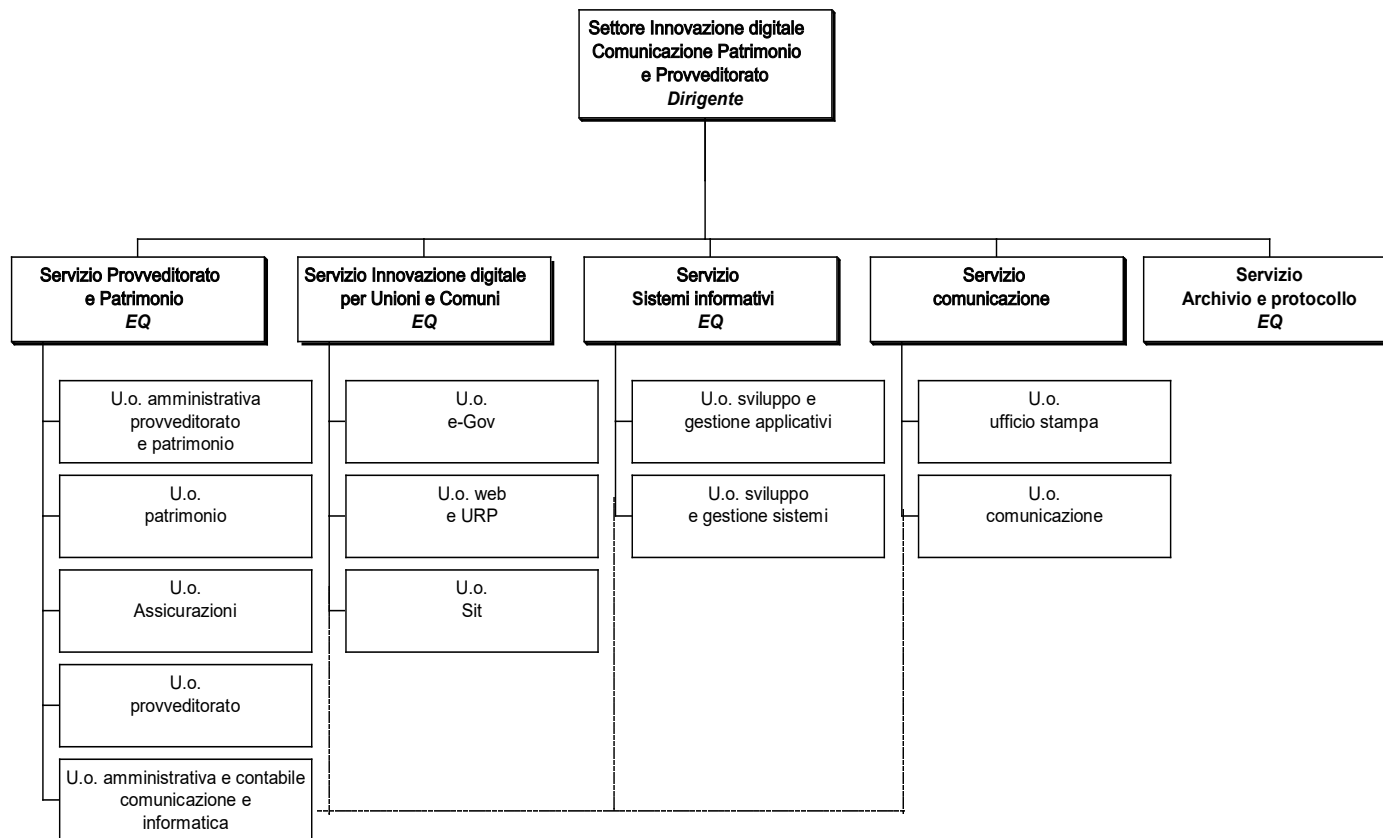
## ORGANIGRAMMA SETTORE APPALTI PER LE INFRASTRUTTURE



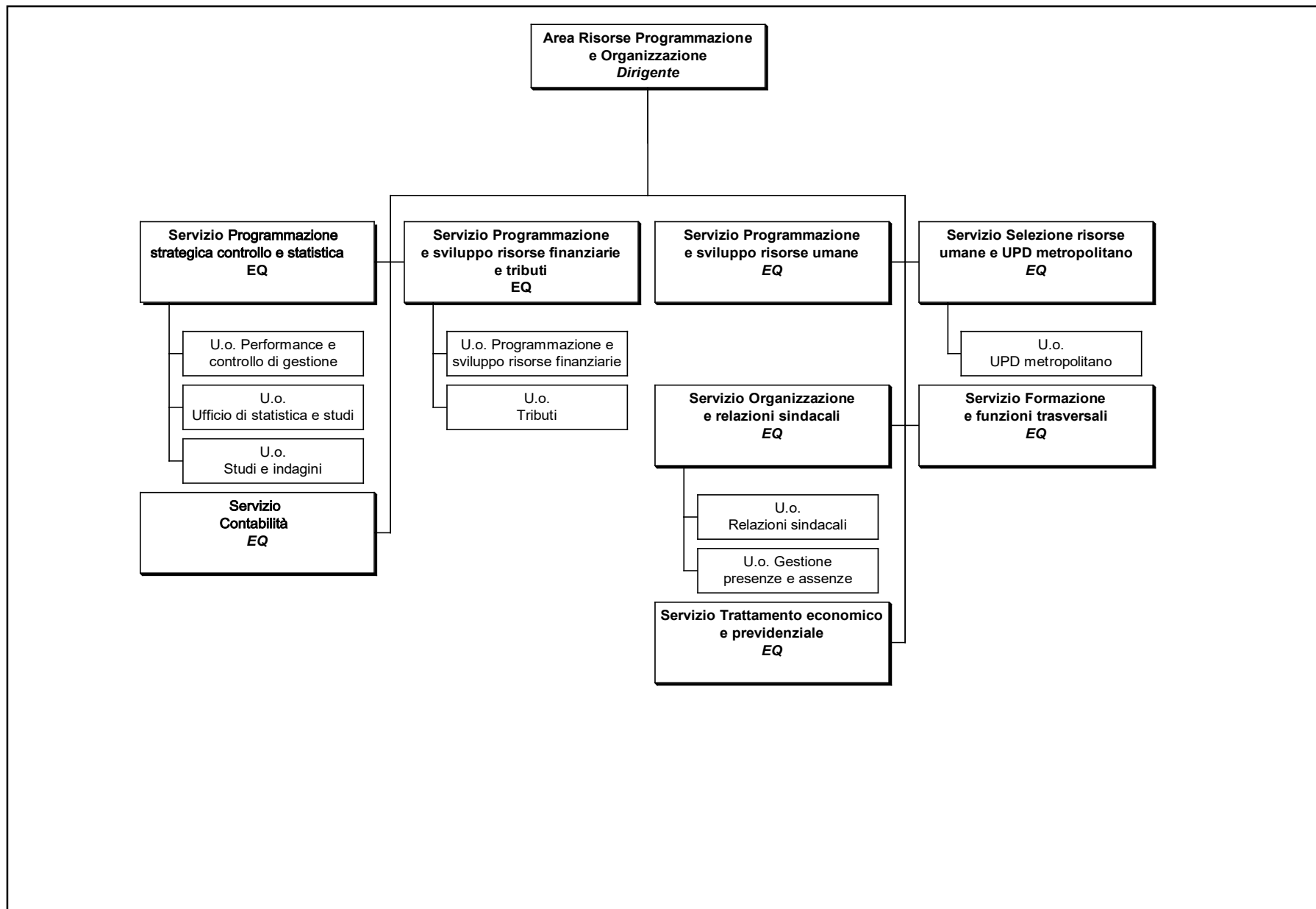
# ORGANIGRAMMA SETTORE STRADE SICUREZZA E CICLOVIE



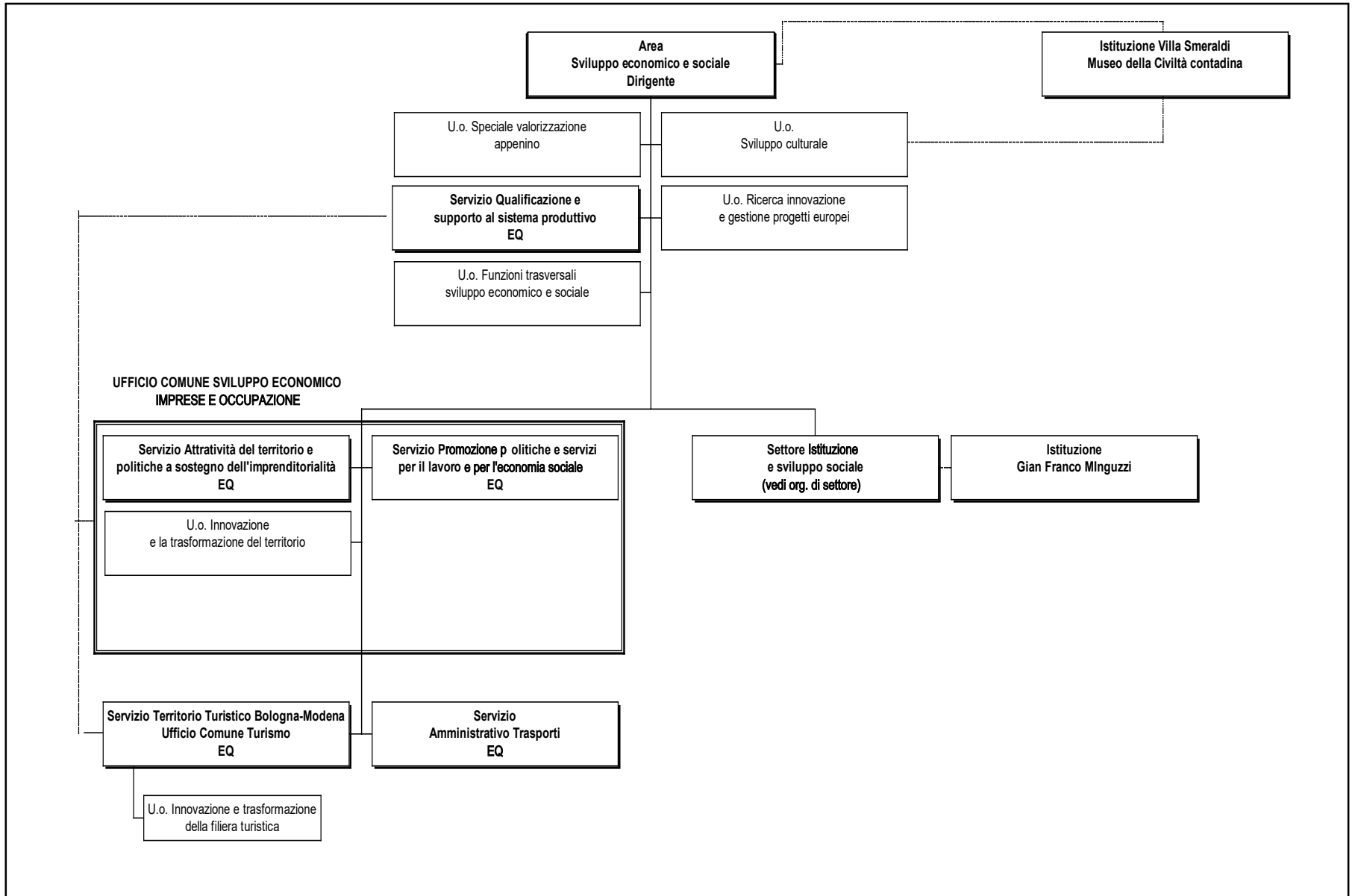
## ORGANIGRAMMA SETTORE INNOVAZIONE DIGITALE COMUNICAZIONE PATRIMONIO E PROVVEDITORATO



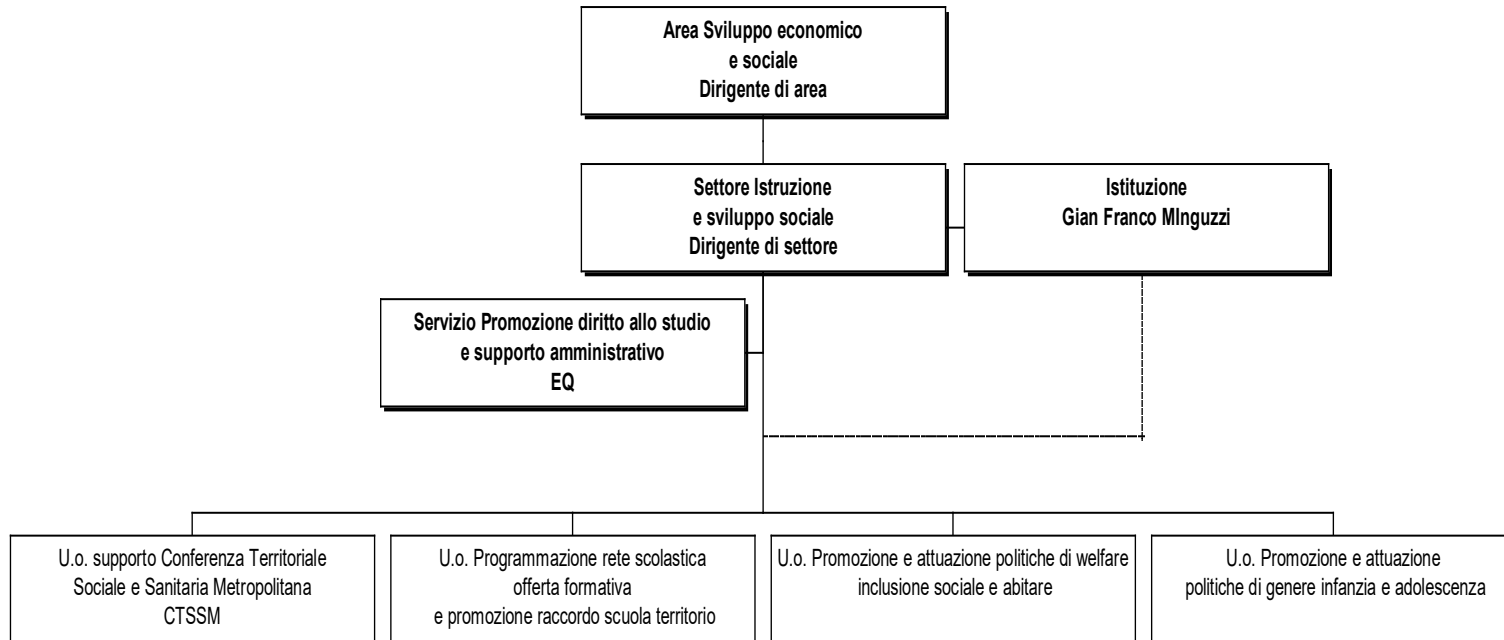
## ORGANIGRAMMA AREA RISORSE PROGRAMMAZIONE E ORGANIZZAZIONE



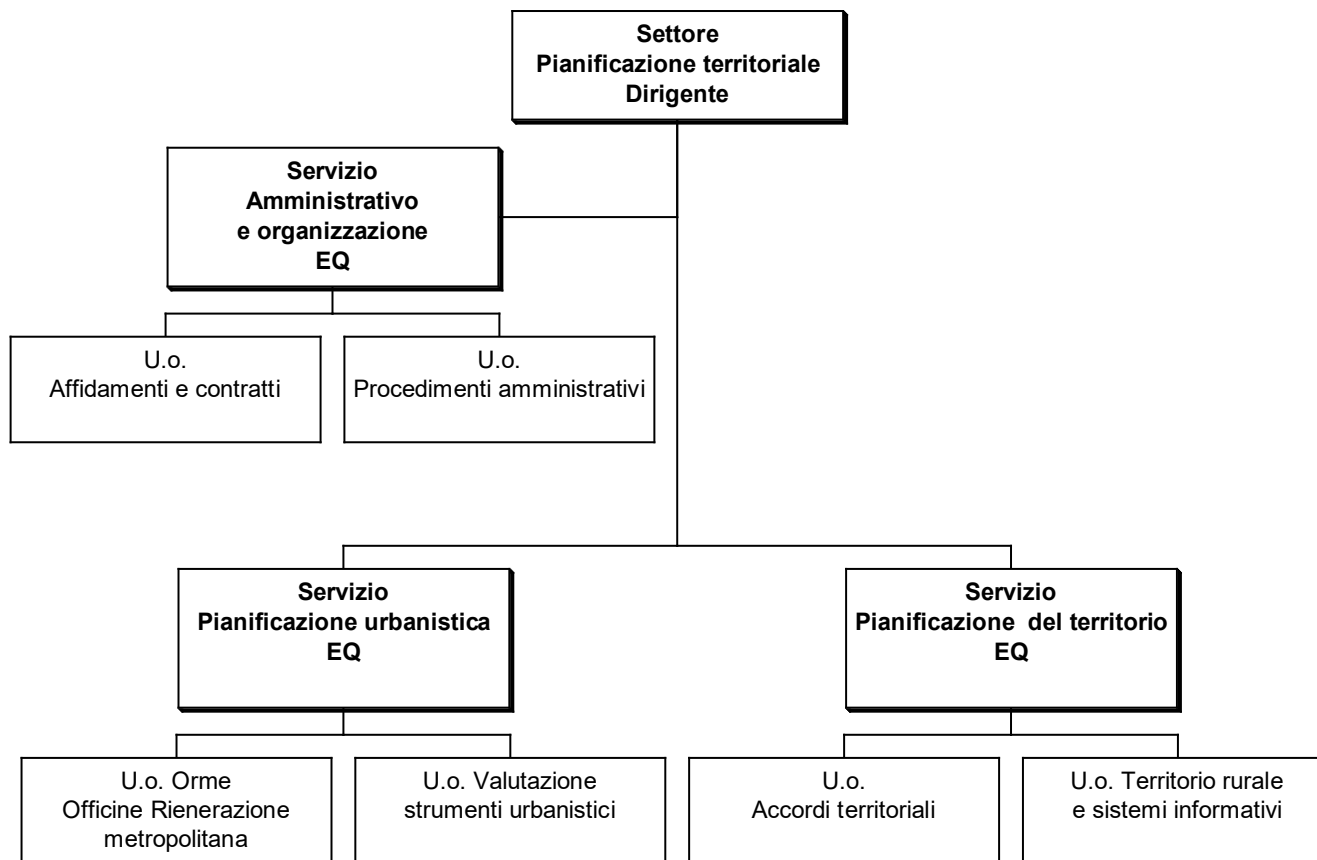
# ORGANIGRAMMA AREA SVILUPPO ECONOMICO E SOCIALE



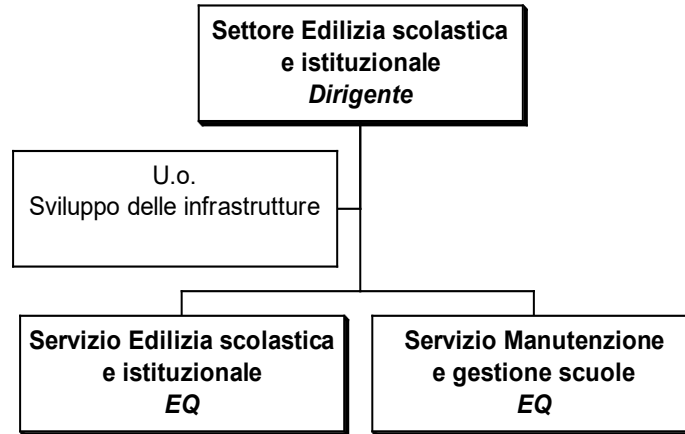
# ORGANIGRAMMA SETTORE ISTRUZIONE E SVILUPPO SOCIALE



## ORGANIGRAMMA SETTORE PIANIFICAZIONE TERRITORIALE



## ORGANIGRAMMA SETTORE EDILIZIA SCOLASTICA E ISTITUZIONALE



## ORGANIGRAMMA CORPO DI POLIZIA LOCALE DELLA CITTA' METROPOLITANA

