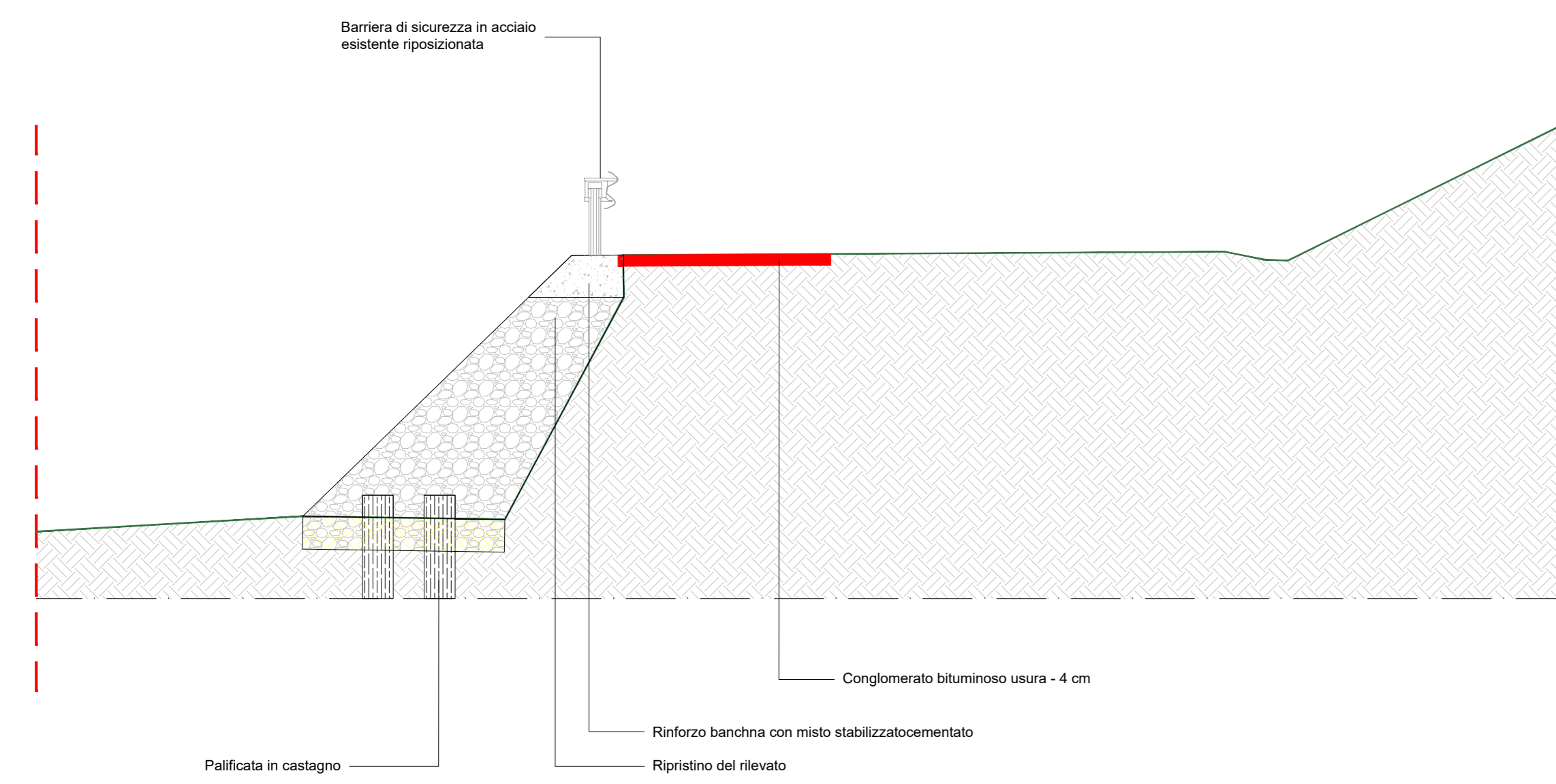
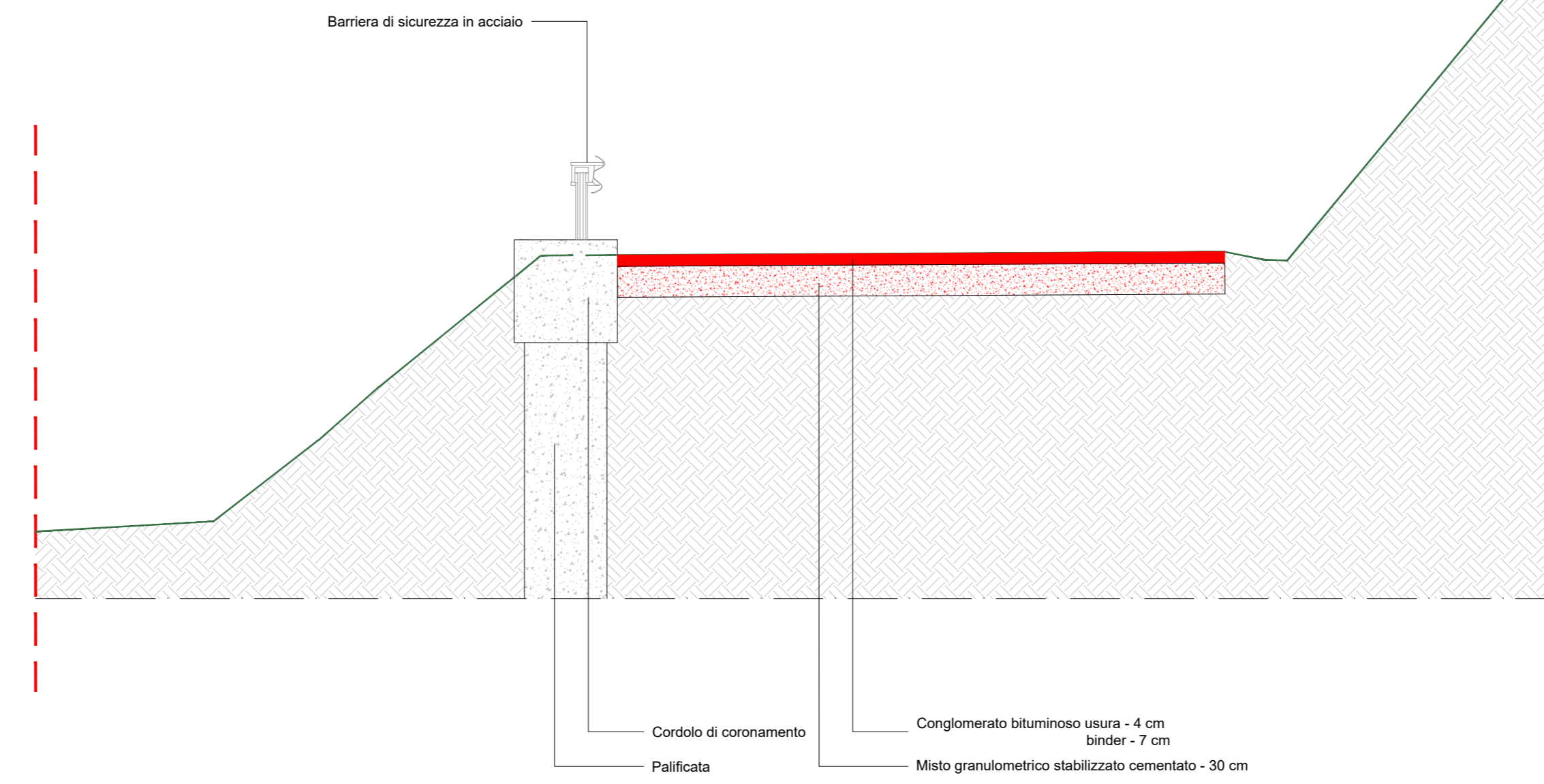


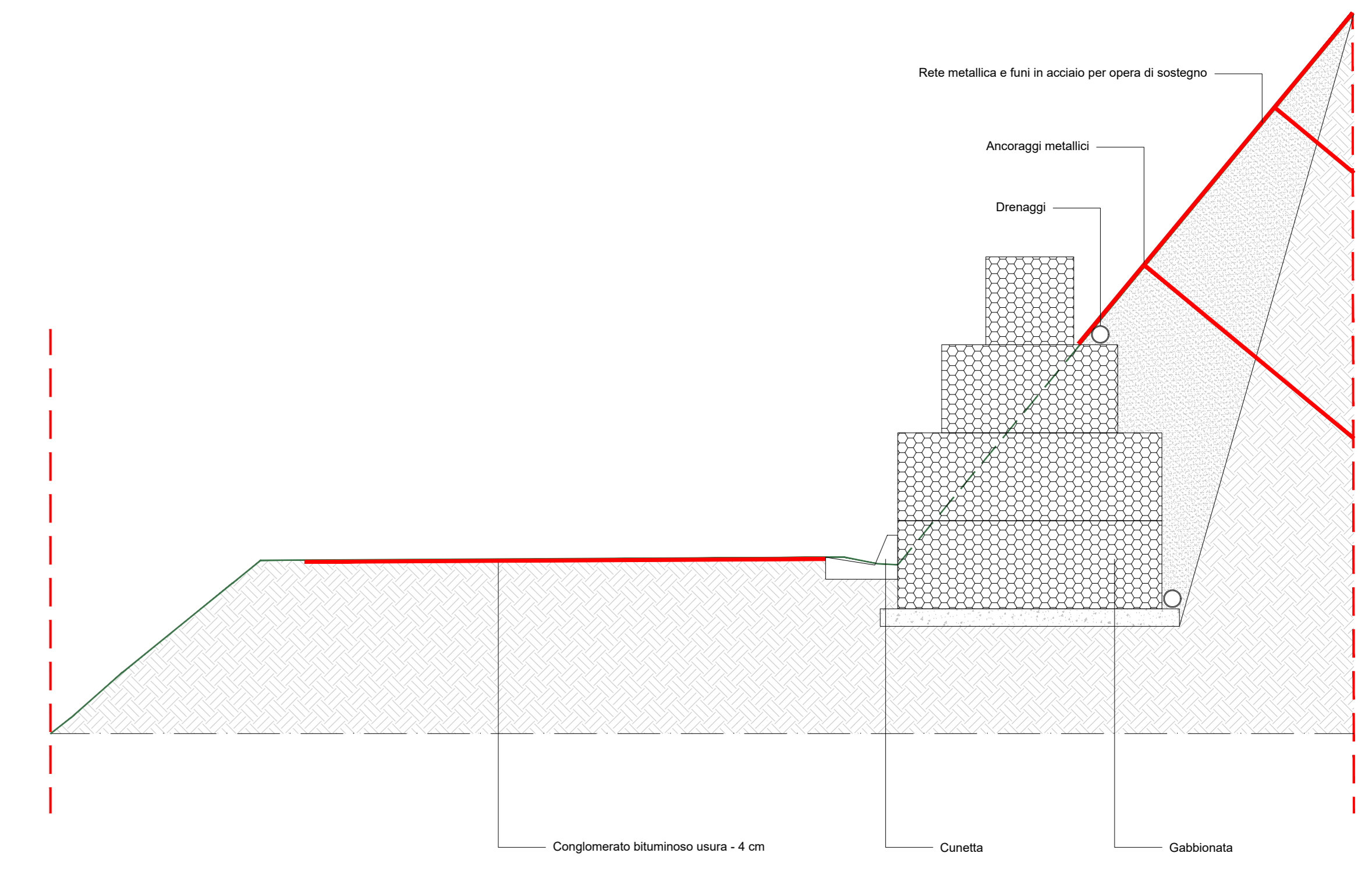
INTERVENTO 1 - SEZIONE - SCALA 1:50  
km 45+500



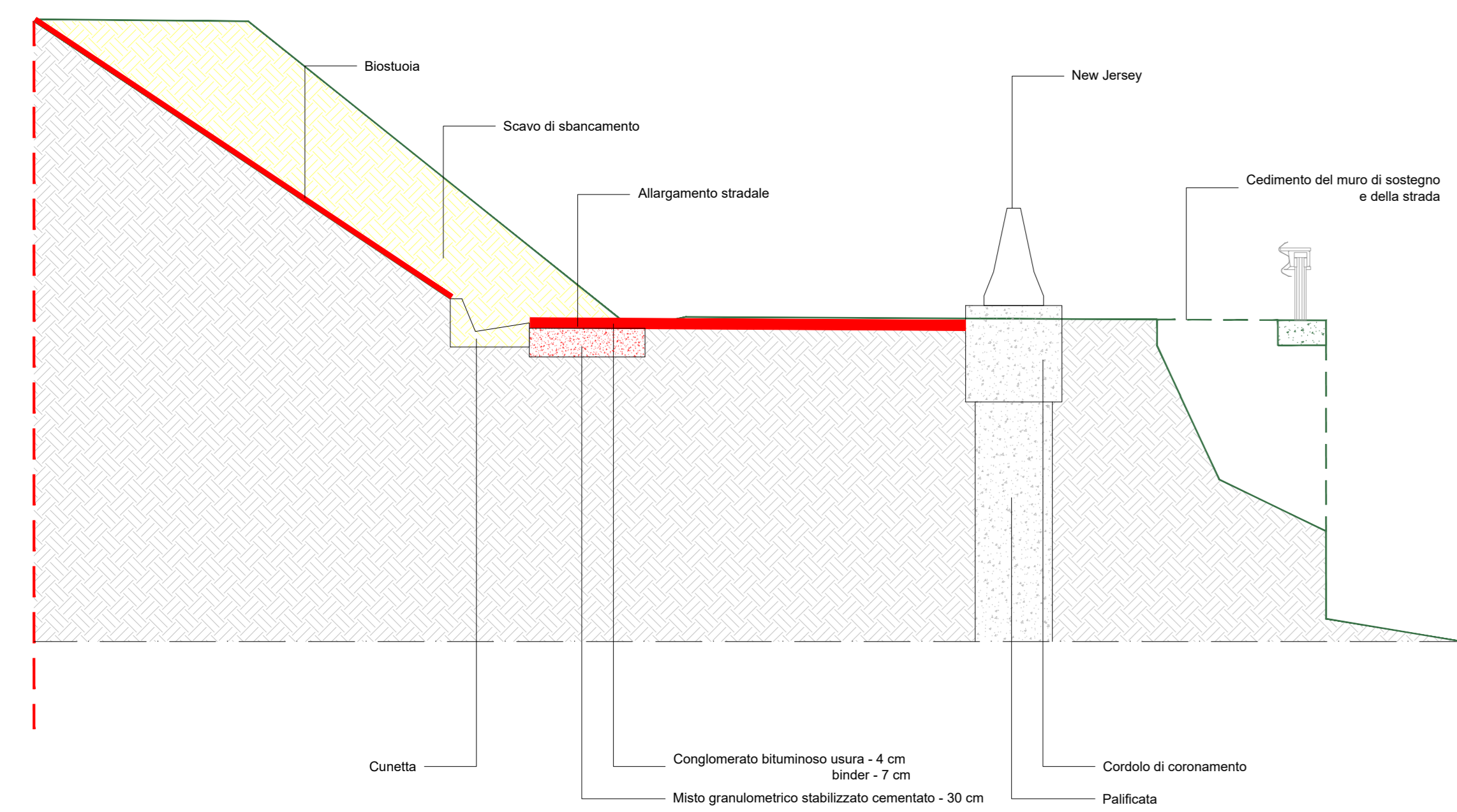
INTERVENTO 2 - SEZIONE - SCALA 1:50  
km 57+900



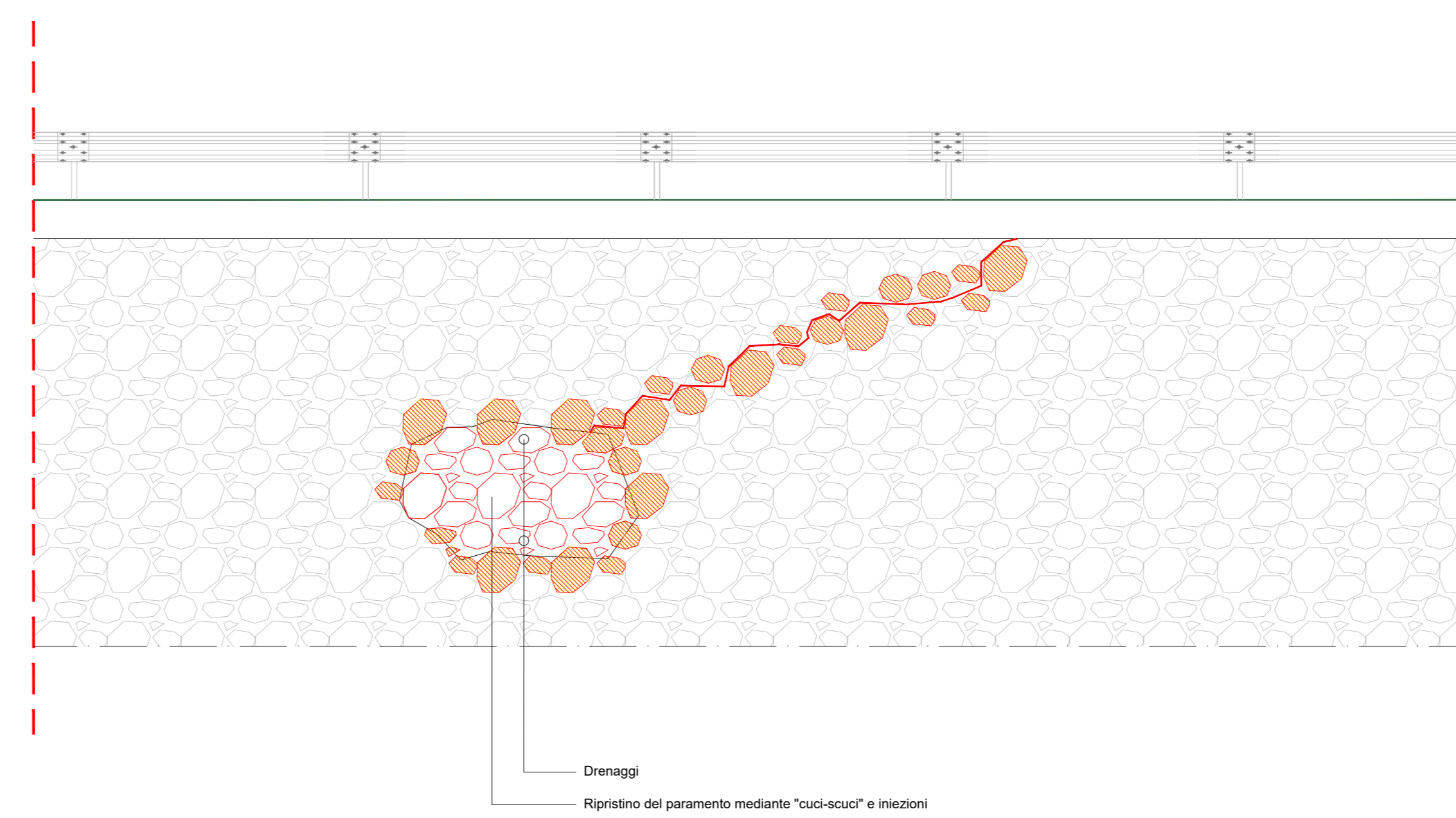
INTERVENTO 3 - SEZIONE - SCALA 1:50  
km 59 + 000



INTERVENTO 4 - SEZIONE - SCALA 1:50  
km 59+500



INTERVENTO 5 - PROSPETTO - SCALA 1:50  
km 61+500



**Lavori di Somma Urgenza per il ripristino della sede stradale e delle scarpate di monte e di valle colpiti dagli eventi meteorologici di settembre 2024, lungo la SP 610, "Montanara" nei territori di Imola, Fontanelice, Casalfiumanese, Borgo Tossignano a Castel del Rio**

CUP: C27H24001350003



MATE Soc. Coop.

RESPONSABILE DELL'INTEGRAZIONE DELLE PRESTAZIONI SPECIALISTICHE: Ing. Lino Pollastri  
PROGETTISTA: Ing. Elena Guerzoni  
PROGETTISTA STRUTTURALE E DIRETTORE TECNICO: Ing. Mauro Perri  
IDROLOGIA E IDRAULICA: Ing. Matteo Cella  
GEOLOGO: Geol. Alberto Caprara

RESPONSABILE UNICO DEL PROGETTO E DIRIGENTE SERVIZIO STRUTTURA SPECIALE ALLUVIONE:

Ing. Lucia Molica Franco

SUPPORTO AL RUP:

Ing. Stefania Cintura  
Geom. Alessandro Mazza

Interventi tipo

Fase	Categoria	Sottocategoria	Progressivo	Tipologia	Progressivo	Revisione
					06	A
Codice intervento	Settore	Comune	Alimato	Scala	Descrizione	Data
BOL024047	Guerzoni	Pollastri	Pollastri	1:50	Emissione	Ottobre 2024