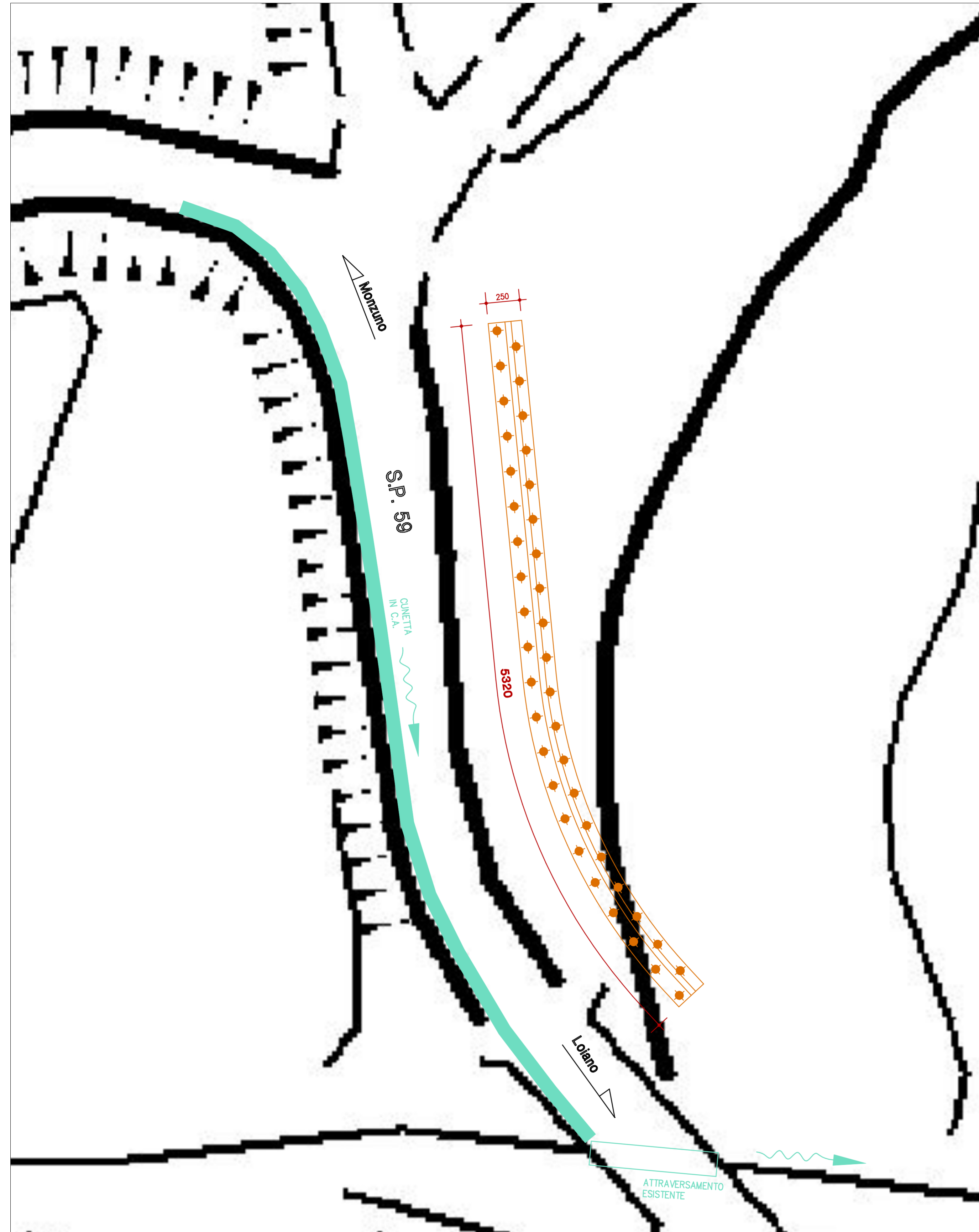
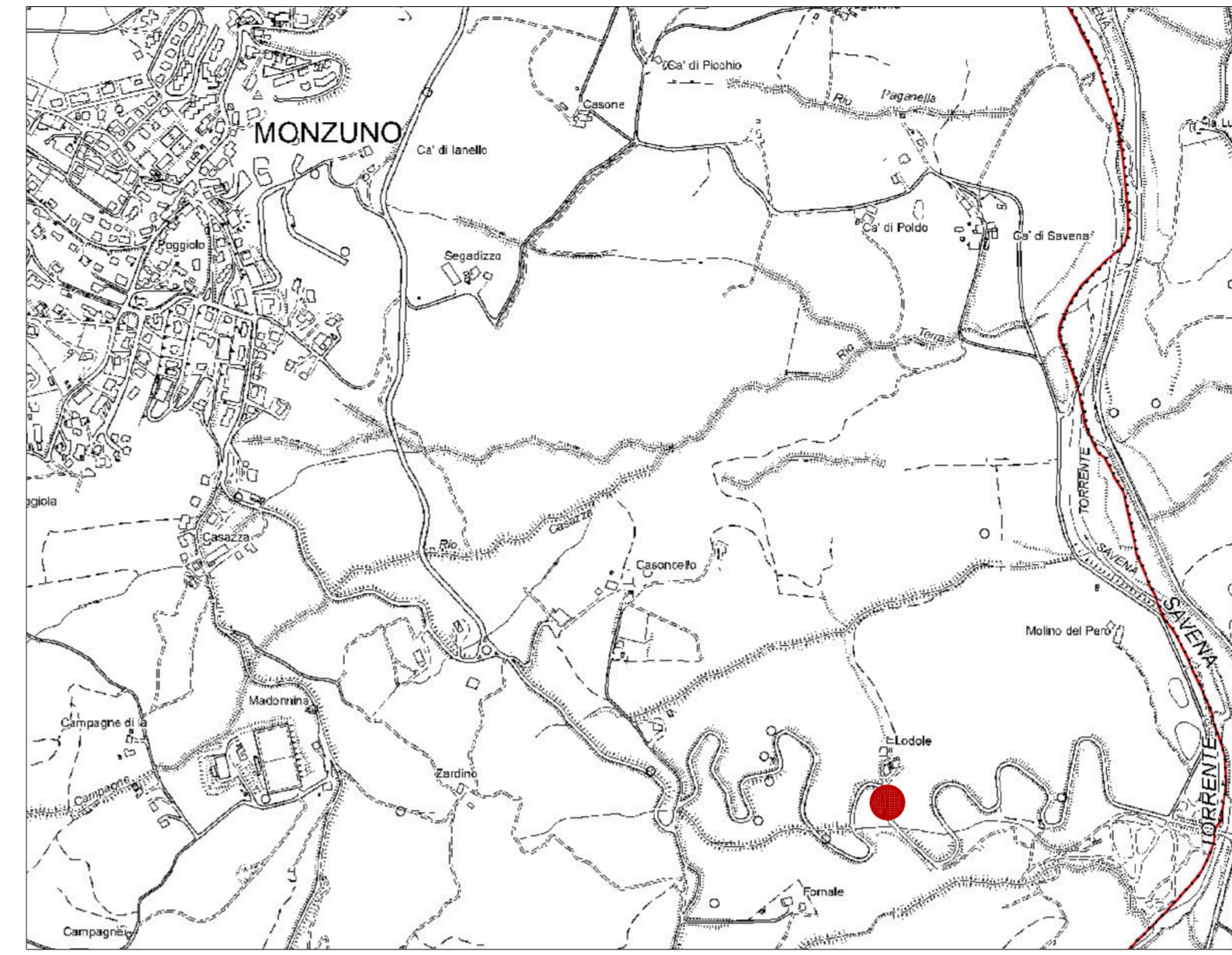


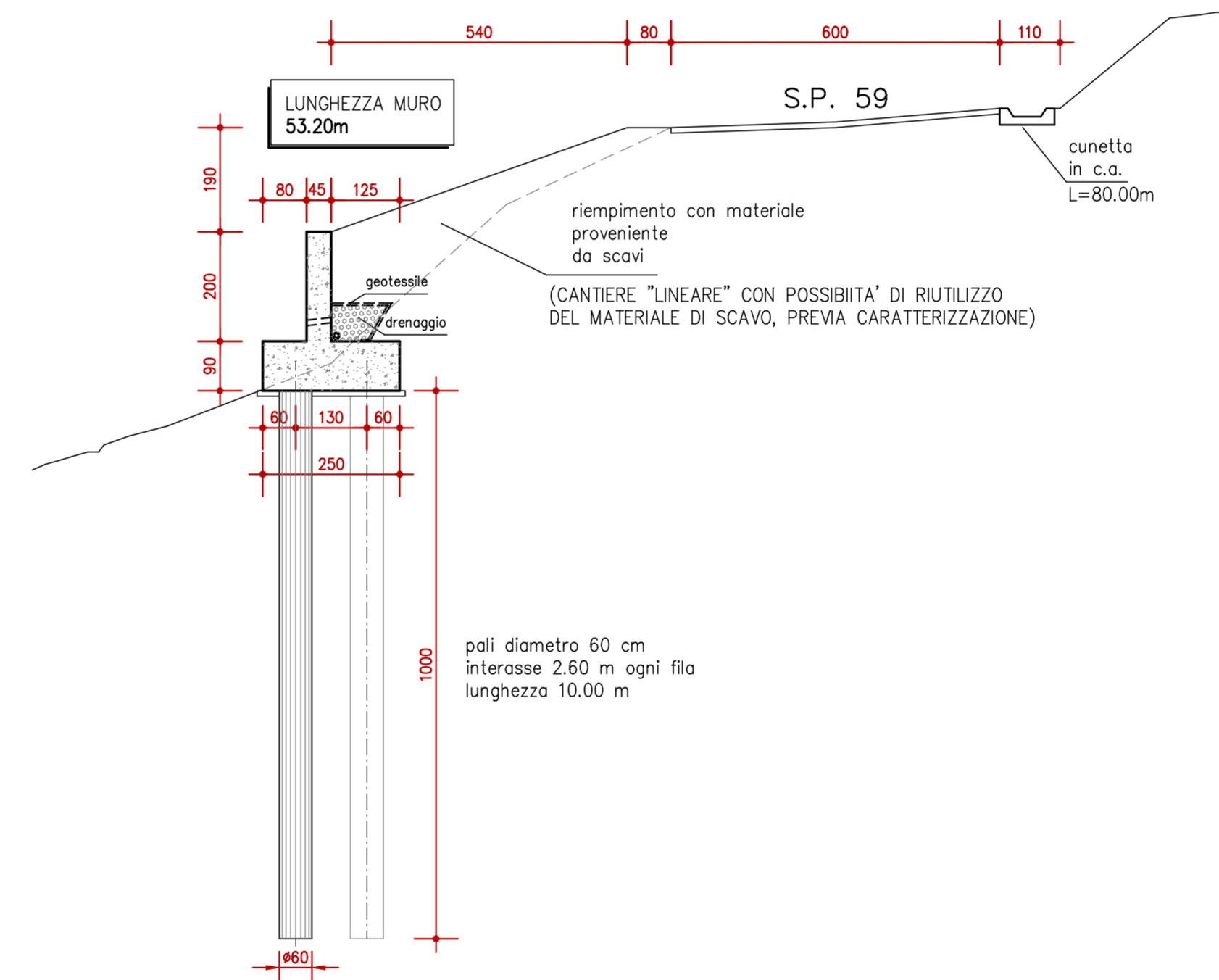
PIANTA
scala 1:200



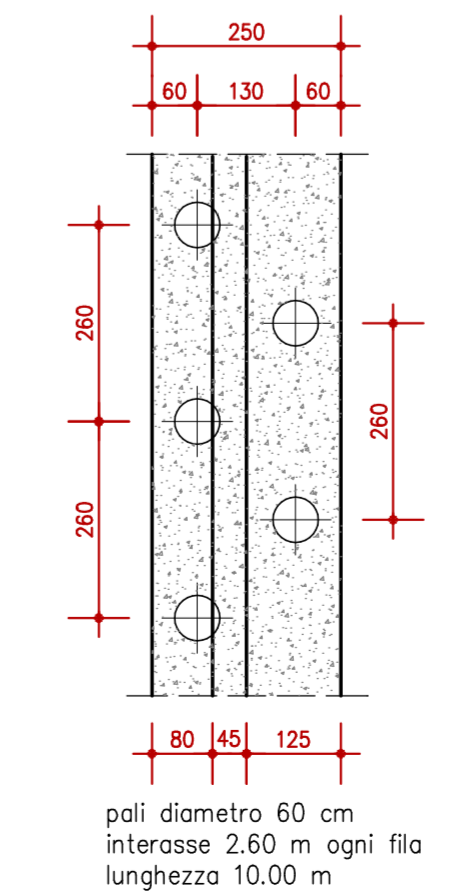
COROGRAFIA
scala 1:10000




SEZIONE TIPO
scala 1:100



STRALCIO PIANTE
scala 1:100


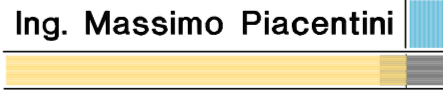


PRESCRIZIONI	
MATERIALI	
Calcestruzzo:	C 28/35 XC2 classe S4 diam. agr. 30 mm
per getto pali:	C 28/35 XC2 classe S4 diam. agr. 30 mm
per getto fondazioni:	C 28/35 XF2 classe S5 diam. agr. 25 mm
per getto elevazioni:	C 28/35 XF2 classe S5 diam. agr. 25 mm
per getto cunette c.a.:	C 28/35 XF2 classe S4 diam. agr. 25 mm
Acciaio:	
per armature c.a.:	B 450 C
COPRIFERRI	
copriferi minimo 3,0 cm	



CITTÀ METROPOLITANA DI BOLOGNA

AREA SVILUPPO DELLE INFRASTRUTTURE
SETTORE STRADE, SICUREZZA E CICLOVIE

STRADA	S.P. n° 59 "MONZUNO"			
LAVORO	LAVORI DI SOMMA URGENZA PER IL RIPRISTINO DELLA SEDE STRADALE E DELLE SCARPATE DI MONTE E DI VALLE COLPITI DAGLI EVENTI METEOROLOGICI DI SETTEMBRE 2024, LUNGO LA S.P. 59, COMUNE DI LOIANO E MONZUNO			
ELABORATO	INTERVENTO 1 – PROG. Km 11+880 COROGRAFIA, PIANTE E SEZIONE TIPO			
IMPRESA	 <p>ZACCARIA COSTRUZIONI s.r.l. Via Ponticello, 154 41055 Montese (MO)</p>			
PROGETTAZIONE	<p>Ing. Massimo Piacentini</p>  <p>Via Giardini Sud, 129 41026 Pavullo nel Frignano (MO) Cell. 3387832384 E-Mail: piacing.mp@libero.it</p>			
IL RESPONSABILE UNICO DI PROGETTO	Ing. Lucia Molica-Franco			
B	SCALA	TAVOLA		
A	OTT. 2024	EMISSIONE	1:10000, 1:200, 1:100	D1
REV.	DATA	MODIFICA		