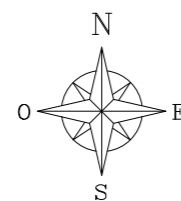




AREA SERVIZI TERRITORIALI METROPOLITANI

STRADA FVS Fondo Valle Savena		Settore Strade e Sicurezza	
LAVORO LAVORI DI SOMMA URGENZA PER IL RIPRISTINO DELLA SEDE STRADALE E DELLE SCARPATE LUNGO LA STRADA PROVINCIALE FONDO VALLE SAVENA, COLPITA DAGLI EVENTI METEOROLOGICI DI SETTEMBRE 2024 COMUNI DI PIANORO E LOIANO			
ELABORATO <b>SAVENA 6 PLANIMETRIA E SEZIONI STATO DI PROGETTO</b>		PROGETTO DI SOMMA URGENZA	
PROGETTAZIONE GENERALE E SPECIALISTICA <b>ING. GIANLUCA CALZINI</b> Via Carlo Jassi 38 40068 San Lazzaro di Savena			
RESPONSABILE UNICO DEL PROCEDIMENTO <b>ING. LUCIA MOLICA FRANCO</b>			
B		SCALA	TAV./ELAB. Nr.
A	OTTOBRE 2024	EMMISSIONE	Varie
REV.	DATA	MODIFICA	<b>E6.2</b>
QUESTO DISEGNO E LA RELATIVA INVENZIONE SONO DI PROPRIETÀ DELL'AMMINISTRAZIONE NON NE È CONSENTITO L'UTILIZZO SE NON SU ESPLICITA AUTORIZZAZIONE OGNI DIRITTO A TALE RIGUARDO È ESPRESSAMENTE RISERVATO ED ESCLUSIVO			

PLANIMETRIA - SAVENA 6  
STATO DI progetto  
Scala 1:200



Torrente Savena

Vallo costituito da una gabbionata di 3° ordine

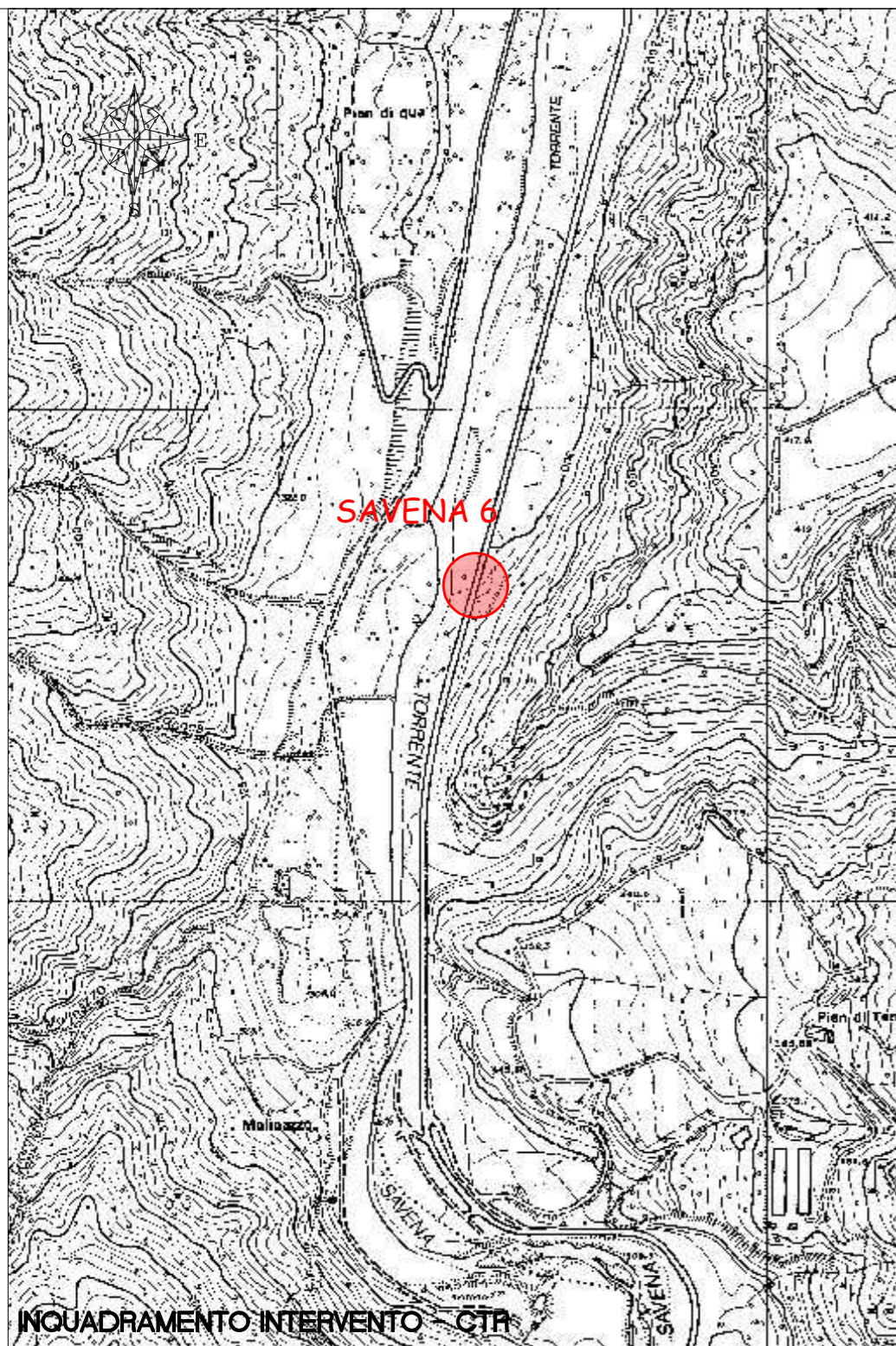
Fondovalle Savena

Fosso raccolta acque meteoriche

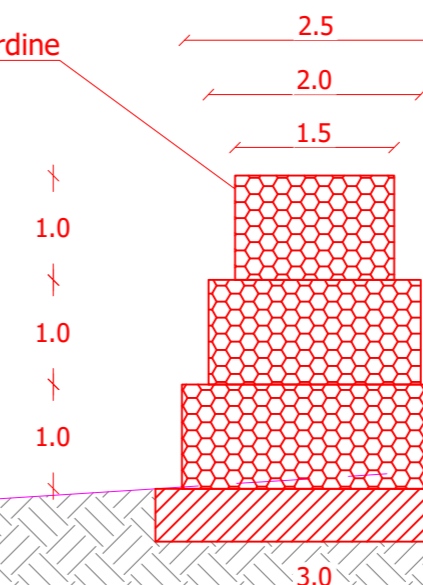
LEGENDA

- Limite Carreggiato
- Cordolo in CA.
- Limite Frana
- Elementi in progetto

SEZIONE 6  
STATO DI PROGETTO  
Scala 1:50



Vallo costituito da una gabbionata di 3° ordine



fosso raccolta acque

soletta di fondazione

Fondovalle Savena

Fosso